



 **Dik Geurts**

Creation of flames



Houtkachels | Poêles à bois 2018

Dik Geurts

Creation of flames

De naam 'Dik Geurts' staat al sinds de oprichting van het bedrijf in 1981 garant voor een exclusief design. Niet alledaagse haarden voor mensen die waarde hechten aan een mooi ontwerp en aan vakmanschap. Daarnaast blinken de toestellen uit in bedieningsgemak. De laatste jaren heeft Dik Geurts veel geïnvesteerd in het verbeteren van het verbrandingsproces waardoor de haarden een uiterst schone verbranding hebben en een zeer hoog rendement. Dat is goed voor ons milieu en bespaart op uw stookkosten.

Er is keuze uit vele modellen zowel vrijstaand als inbouw. Daarnaast biedt Dik Geurts maatwerk oplossingen. Ook zijn er zogenaamde CV haarden die geïntegreerd kunnen worden in uw CV systeem of gecombineerd met een zonneboiler. Stuk voor stuk bijzondere producten van een bijzonder bedrijf.

Depuis la création de l'entreprise en 1981, 'Dik Geurts' est synonyme de design exclusif dans le monde de la fabrication des foyers. Les modèles Dik Geurts se distinguent des foyers courant et répondent tout particulièrement aux attentes des consommateurs qui attachent de l'importance au design et au savoir-faire. De plus, ces appareils brillent par leur facilité d'utilisation. Ces dernières années, Dik Geurts a énormément investi dans l'amélioration du processus de combustion, ce qui permet de la sorte à ses foyers et poêles d'être plus propres et d'offrir un rendement nettement plus élevé, ce qui est tout bénéfique pour votre portefeuille et pour l'environnement.

Dik Geurts vous offre un large choix, tant au niveau des modèles indépendants que des foyers encastrables. En outre, Dik Geurts vous propose également des créations sur mesure. Sans oublier nos foyers pour chauffage central qui peuvent être intégrés dans votre système de chauffage central ou combinés avec un système solaire pour le chauffage de l'eau. Dik Geurts est une entreprise unique qui vous offre des produits spécial.

8 Haardkachels

Dik Geurts heeft een ruim assortiment robuuste vrijstaande haarden. Onze haarden zijn ontworpen met ronde vormen als de Olaf^{EA} of met strakke lijnen als de Lars. Verkrijgbaar met glasraam aan de voorzijde of met een 3-zijdig glasraam (vanaf pagina 20).

Poêles

Dik Geurts vous propose un large éventail de robustes poêles indépendants, comme le modèle Olaf^{EA}, de forme ronde, ou encore le Lars, aux formes sobres. Disponible avec vitre d'un côté ou avec vitre sur trois côtés (à partir de page 20).



24 Instyle inzet- en inbouwhaarden

Deze haarden hebben een standaard glasraam voor maximaal zicht op het vuur. De haarden zijn geschikt voor zowel nieuwbouw als bestaande situaties. Bij diverse haarden is ook maatwerk mogelijk. Fronthaarden **met ventilator**, zie pagina 31.

Inserts et foyers encastrables

*Ces foyers conviennent autant dans de nouvelles habitations que dans des constructions existantes. Ces foyers sont disponibles en différentes dimensions et formes et avec différents cadres. Vous pouvez même les commander sur mesure à différents foyers. Foyers front **avec ventilateur**, voir page 31.*



33 Prostyle en Vision inzet- en inbouw- haarden

De Prostyle en Vision haarden hebben een gescreend glasraam, een zwart bedrukte rand dat zorgt voor een fraai vuurzicht. Leverbaar in diverse afmetingen en met verschillende kaders. Fronthaarden **met ventilator**, zie pagina 40.

Prostyle et Vision inserts et foyers encastrables

Les foyers Prostyle et Vision sont serigraphié sur leur cadre en verre, d'un bord imprimé noir qui offrent une vue magnifique sur le feu. Disponibles en différentes tailles avec différents cadres. Foyers front avec ventilateur, voir page 40.



44 Aansluitmogelijkheden en accessoires

Er zijn vele mogelijkheden om uw haard aan te sluiten op het rookkanaal of te voorzien van buitenlucht. Dik Geurts biedt ook bijpassende accessoires in dezelfde stijl en kleurstelling als uw haard.

Possibilités de raccordement et accessoires

Il existe de nombreuses possibilités de raccorder votre foyer au conduit existant ou de prévoir une arrivée d'air extérieur. En outre, Dik Geurts propose également les accessoires assortis dans le même style et coloris que votre foyer.



48 Designhaarden

In nauwe samenwerking met gerenommeerde designers ontwerpt Dik Geurts haarden met een eigenzinnige en smaakvolle stijl. Neem de Bora Flex^{EA} met zijn geribbelde afvoer of de Odin met zijn ronde vorm.

Foyers design

Dik Geurts conçoit des foyers élégants et uniques en collaboration étroite avec designers reconnu. Prenons par exemple le Bora Flex^{EA}, avec son conduit d'évacuation strié ou encore le foyer Odin rond.



58 CV Haarden (op hout of pellets)

Milieuvriendelijk, besparen op uw stookkosten, minder afhankelijk van uw energieleverancier en toch een sfeervol hout- of pelletvuur. Dat zijn de vrijstaande CV haarden van Dik Geurts.

Foyers à chauffage central (à bois ou pellets)

Respectueux de l'environnement, ces foyers vous permettent d'économiser sur les frais de chauffage et vous rendent moins dépendant de votre fournisseur d'énergie, tout en vous offrant la chaleur agréable d'un feu à bois ou à pellets.



Dik Geurts

Creation of flames

Design, warmte en vakmanschap

Dik Geurts is inmiddels uitgegroeid tot een begrip in de haardenwereld. Naast het kenmerkende design wordt gewerkt aan ondermeer kwaliteit en bedieningsgemak. Door het brede assortiment is er voor vrijwel iedere woonsituatie een passende haard te leveren. De hoge rendementen en de lage uitstoot van de toestellen dragen bij aan een beter milieu.

Showrooms en dealers

Dik Geurts heeft een groot aantal verkooppunten over heel Europa. Deze dealers worden regelmatig getraind en kunnen u een complete aanbieder maken inclusief een vakkundige installatie. Laat u adviseren door de Dik Geurts dealer over een passende haard voor uw woning en wensen. Kijk voor een importeur of dealer bij u in de buurt op www.dikgeurts.com. Bezoek ook ons Inspiration Centre te Duiven-NL, hier staan vrijwel alle modellen (brandend) opgesteld.

Dik Geurts draagt Oeganda een 'warm' hart toe

Met de aanschaf van een Dik Geurts haard kiest u voor een betere toekomst voor vrouwen in Oeganda. Met het project 'voor u een haard, voor haar een toekomst' wordt een deel van de opbrengst van de haarden gebruikt om vrouwen in Oeganda een microkrediet te verstrekken.

Design, chaleur et savoir-faire

Dik Geurts est devenu un véritable leader du marché de la fabrication de foyers. Outre le design caractéristique, la qualité et la facilité d'utilisation sont les marques de fabrique de Dik Geurts. Le large assortiment proposé offre une solution à quasi tous les types de logements. De plus, le rendement élevé obtenu et le peu d'émissions rejetées participent à la protection de notre environnement.

Salons d'exposition et distributeurs

Dik Geurts dispose d'un très grand nombre de points de vente répartis dans toute l'Europe. Ces distributeurs sont régulièrement formés afin de s'assurer qu'ils vous offrent un assortiment complet et une installation parfaite. N'hésitez pas à vous faire conseiller par votre distributeur Dik Geurts qui vous proposera le foyer qui convient le mieux à votre habitation et à vos souhaits. Pour trouver un importateur ou un distributeur près de chez vous, nous vous invitons à consulter www.dikgeurts.com. Visitez notre Inspiration Centre à Duiven (Pays-Bas), presque tous les modèles (en fonction) y sont exposés.

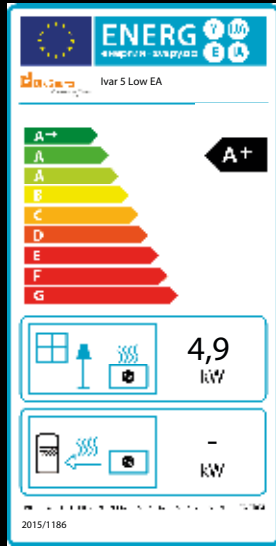
Dik Geurts soutient « chaleureusement » l'Ouganda.

En achetant un foyer Dik Geurts, vous offrez un meilleur avenir à des femmes d'Ouganda. Grâce au projet « Un foyer pour vous, un avenir pour elle », une partie du prix de votre foyer est utilisé pour l'octroi de microcrédits en Ouganda.



Hout stoken en milieu

Le chauffage au bois et l'environnement



CO₂ neutraal

Als u hout stookt, dan stookt u in principe CO₂ neutraal. Gedurende de groeifase van de boom neemt deze CO₂ uit de atmosfeer op. Als de boom later wordt verzaagd en opgestookt komt deze CO₂ weer vrij. Doordat opname en afgifte elkaar in evenwicht houden noemen wij dit CO₂ neutraal. Het maakt ook niet uit of de boom ligt te rotten of wordt opgestookt. In beide gevallen zal de opgeslagen CO₂ weer vrijkomen. Het is wel belangrijk dat er duurzaam gewonnen hout gebruikt wordt. Dat wil zeggen dat voor elke omgezaagde boom er een nieuwe voor terugkomt. Op die manier ontstaat er een evenwicht.



Milieu

Hout stoken kan ook milieuvriendelijk zijn als bepaalde voorwaarden niet goed in acht worden genomen. Ten eerste is een goede haard of kachel nodig die ervoor zorgt dat de verbrandingstemperatuur zo hoog mogelijk is. Dan brandt een houtkachel namelijk op zijn schoonst. Ten tweede is belangrijk dat er met goed en droog hout wordt gestookt. Het maakt eigenlijk niet uit van welke boom het hout komt, als het maar niet verontreinigd is (bijvoorbeeld met verf-resten) en als het maar goed droog is. Nat hout zorgt voor een te lage verbrandingstemperatuur en onnodig veel rook.

Neutralisez votre empreinte énergétique

Lorsque vous brûlez du bois, votre consommation de CO₂ est en principe neutralisée. En effet, au cours de la phase de croissance, l'arbre absorbe le CO₂ qui se trouve dans l'atmosphère. Plus tard, lorsque l'arbre est coupé et brûlé, il libère ce CO₂. Comme l'absorption et l'émission sont équilibrées, l'on dit que la consommation de CO₂ est neutralisée. Peu importe donc que l'arbre reste sur place à mourir ou que l'on le brûle dans un poêle. Dans les deux cas, le CO₂ retenue est libéré. En revanche, il est important d'utiliser du bois géré durablement, c'est-à-dire que chaque arbre coupé doit être remplacé par une nouvelle plantation car c'est ainsi que l'on assure un équilibre.



Environnement

Brûler du bois peut également constituer une source de pollution si certaines conditions ne sont pas remplies. Tout d'abord, il est nécessaire d'avoir un bon poêle ou foyer qui permet d'obtenir une température de combustion qui soit la plus élevée possible. C'est ainsi que l'on obtient une combustion extrêmement propre. Deuxièmement, il est important d'utiliser du bon bois, bien sec. Il n'y a pas d'importance d'où le bois vient tant qu'il n'est pas souillé (couvert de restes de peinture par exemple) et qu'il est bien sec. Le bois humide fait baisser la température de combustion et génère une fumée excessive inutile.

Energie Etiket

- Alle Dik Geurts houtkachels zijn voorzien van een etiket
- Etiket is voorzien van een energie-efficiëntieklasse
- Klasse helpt bij de juiste keuze van een houtkachel

Étiquetage énergétique

- Tous les poêles à bois Dik Geurts sont fournis avec étiquetage
- Étiquetage est fournis avec une classe d'efficacité énergétique
- La classe aide à faire le bon choix pour un poêle à bois

Welke haard kies ik? *Quel foyer choisir ?*

Passend formaat

Het is belangrijk dat u een haard of kachel koopt die past bij de grootte van uw woonkamer. Een te kleine haard of kachel zal niet genoeg warmte geven, een te groot model geeft veel te veel warmte. Er minder hout in doen is eigenlijk geen goede optie omdat de haard dan niet voldoende goed kan branden en dit gepaard gaat met een lager rendement en een hogere uitstoot. Let er vervolgens op dat u een haard of kachel aanschaft met een goed rendement en een lage uitstoot. De Dik Geurts haarden en kachels behoren ook wat dat betreft tot de absolute top.



Situatie voor / situation avant

Inzethaarden, inbouwhaarden en kachels

Een **inzethaard** kan gebruikt worden om in een bestaande openhaard te plaatsen. Een echte openhaard geeft heel weinig warmte en verbruikt daarbij heel veel hout. Vandaar dat veel mensen een inzethaard plaatsen in hun bestaande openhaard. Een **inbouwhaard** wordt gebouwd in een nieuwe situatie. De haard wordt als eerste geplaatst en aangesloten en daarna wordt de ombouw er omheen geplaatst. Een **kachel** ten slotte, staat vrij in de ruimte en hoeft niet te worden ingebouwd. Alle haarden en kachels van Dik Geurts leveren een hoog rendement. Er zijn veel verschillende maten en capaciteiten zodat u altijd het juiste model kunt kiezen.



Situatie na / situation après

Choisissez le format adéquat

Il est important de choisir un foyer ou un poêle qui convient à la taille de votre salon. Un foyer ou un poêle trop petit ne produira pas suffisamment de chaleur et inversement, un modèle trop grand émettra beaucoup trop de chaleur. Brûler moins de bois ne compenserait pas l'inadéquation car le foyer ne pourra pas chauffer suffisamment, ce qui entraînera un rendement inférieur et une augmentation des émissions. Veillez également à ce que votre foyer ou votre poêle ait un bon rendement et produise peu d'émissions. Les foyers et les poêles Dik Geurts vous offrent à cet égard la meilleure des garanties.

Inserts, foyers encastrables et poêles

*Vous pouvez faire installer un **insert** dans un feu ouvert existant. Un véritable feu ouvert produit très peu de chaleur et consomme par conséquent beaucoup de bois. C'est pourquoi de nombreuses personnes font placer un insert dans leur feu ouvert existant. Un **foyer encastrable** est destiné à une toute nouvelle installation. Le foyer est tout d'abord placé et raccordé. Ensuite, le cadre est placé tout autour. Un **poêle**, enfin, ne nécessite aucun encastrement puisqu'il est placé librement dans la pièce. Tous les foyers et poêles de la marque Dik Geurts apportent un rendement élevé. Ils existent dans toute une série de tailles et de capacités afin que vous trouviez toujours le modèle qui vous convient.*



Houtkachel techniek

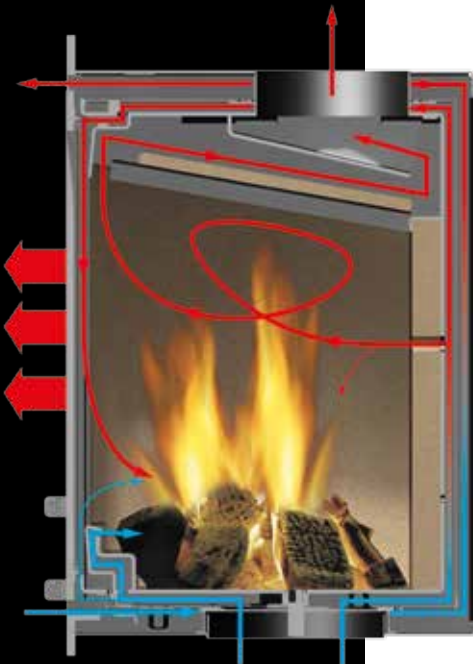
Poêle à bois : la technique



Vidar convectiekachel /
Vidar poêle à convection



Instyle 550 inzethaard met
convection / Instyle 550 insert
avec convection



Houtkachel techniek

Een Dik Geurts houtkachel is niet zomaar een kastje waarin je hout kunt verbranden. Nee, het is een goed doordacht apparaat dat ervoor zorgt dat het hout zo efficiënt en schoon mogelijk wordt verbrand. Hoe doen wij dat dan?

Allereerst hebben de toestellen een dichte stookbodem (dus geen rooster) waar de as op kan blijven liggen. De vlakke bodem met daarop wat as zorgt voor een zeer goede isolatie. U verwijdert de as pas als deze boven de asdorpel dreigt uit te komen. Ten tweede is de verbrandingskamer van alle toestellen optimaal geïsoleerd met vermiculiet en worden de rookgassen via een vernuftig labyrint weggeleid.

Bediening

Veel Dik Geurts toestellen zijn heel eenvoudig te bedienen met slechts één hendel voor het reguleren van de verbrandingslucht. Na het opstoken van het toestel reduceert u de verbrandingslucht en zorgt het toestel vanzelf voor voldoende lucht om het verbrandingsproces optimaal te laten verlopen. Dankzij deze uitgekiende luchttoevoer ontsteken de toestellen ook heel gemakkelijk.

De Dik Geurts modellen voldoen aan de allerstrengste kwaliteitseisen. Ze horen bij de absolute top als het gaat om verbrandingstechniek. Uw voordelen; een hoog rendement, lage uitstoot en een gloedvol vlambeeld verpakt in een prachtig modern design.



Poêle à bois : la technique

Un poêle à bois Dik Geurts, c'est bien plus qu'un simple compartiment dans lequel vous pouvez brûler du bois. En effet, il s'agit d'un appareil bien conçu et bien réfléchi qui permet de consommer le bois de la façon la plus efficace et propre possible. Comment obtient-on un tel résultat ?

Tout d'abord, les appareils disposent d'une plaque de sol plate (et non d'une grille) où les cendres peuvent s'accumuler. Ce support plat, sur lequel reposent les cendres, apporte une excellente isolation. Vous ne devez enlever les cendres que lorsqu'elles risquent de dépasser le niveau maximum indiqué. Ensuite, la chambre de combustion de tous les appareils est isolée de manière optimale à l'aide de vermiculites. Enfin, les gaz de combustion sont évacués via un astucieux labyrinthe.

Dik Geurts "Master of Convection"

Veel Dik Geurts kachels en haarden zijn zogenaamde "convectiekachels". Dat wil zeggen dat ze naast alleen stralingswarmte ook zorgen voor een warmtecirculatie in de woonkamer waardoor de warmte zich veel beter door de ruimte verspreidt. Daarom zijn alle inzet- en inbouwhaarden van Dik Geurts voorzien van een 2^e mantel, de zogenaamde 'convectiemantel'. De vrijstaande kachels zijn vrijwel allemaal uitgerust met dubbele manteldelen. De koude lucht wordt hierdoor heel snel opgewarmd en verdeelt zich gelijkmatiger door de woonkamer.

Fonctionnement

Tous les appareils Dik Geurts sont très simples à utiliser grâce à un levier unique pour le réglage de l'air de combustion. Après avoir allumé l'appareil, réduisez l'air de combustion et l'appareil veille automatiquement à ce qu'il y ait suffisamment d'air afin que le processus de combustion se déroule de manière optimale. Grâce à un calcul astucieux de l'arrivée d'air, les appareils s'allument très facilement.

Les modèles Dik Geurts répondent aux exigences les plus strictes de qualité. Les appareils Dik Geurts vous offrent ce qu'il y a de mieux sur le marché en termes de techniques de combustion. Les avantages : un rendement élevé, émissions basses et de superbes flammes, le tout avec un splendide design moderne.

Dik Geurts "Master of Convection"

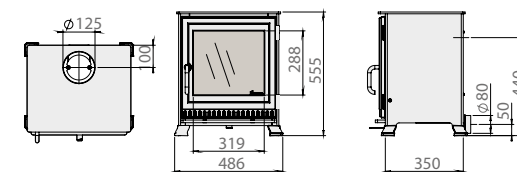
Beaucoup de foyers et poêles Dik Geurts sont ce que l'on appelle des « foyers à convection ». En d'autres termes, outre l'émission de chaleur, ces foyers et poêles apportent également une circulation de l'air dans la pièce, ce qui permet une meilleure répartition de la chaleur. C'est pourquoi tous les inserts et encastrables de Dik Geurts sont munis d'un second manteau, que l'on appelle « manteau de convection ». Les poêles indépendants sont presque tous dotés de doubles parties de manteaux. L'air froid est par conséquent chauffé plus rapidement et réparti de façon plus uniforme dans la pièce.

Aste 5 Low^{EA}

Opvallend aan de Aste^{EA} is zijn klassieke uitstraling door de fraai vormgegeven poten en een stoere gietijzeren deur. Het schoorsteenkanaal (hart) zit slechts 10 cm vanuit de achterzijde waardoor deze houtkachel eenvoudiger in een bestaande schouw kan worden geplaatst. Tevens is deze kachel met een schermplaat verkrijgbaar waardoor deze dichter bij een brandbare muur kan worden geplaatst.

Etonnant à l'Aste^{EA}, c'est son aspect classique dû aux jolis pieds et à la solide porte en fonte. Le conduit de cheminée (centre) ne se trouve qu'à 10 cm de l'arrière. De ce fait, ce poêle à bois est plus facile à installer dans une cheminée existante. De plus, ce poêle est disponible avec une plaque de protection qui permet de l'installer plus près d'un mur inflammable.

- Schoorsteenaansluiting boven en achter / raccordement conduit de fumée par le dessus et à l'arrière
- Accessoire: buitenluchtaansluiting, verlooppijp Ø 125-130 mm (12 en 100 cm), schermplaat (kachel) / accessoires: connection arrivè d'air de l'extérieur, buse avec adaptateur Ø 125-130 mm (12 et 100 cm), plaque de protection (poêle)



Aste 5 Low^{EA}

Vermogen / puissance: 4-7 kW
Rendement / rendement: 82,0%

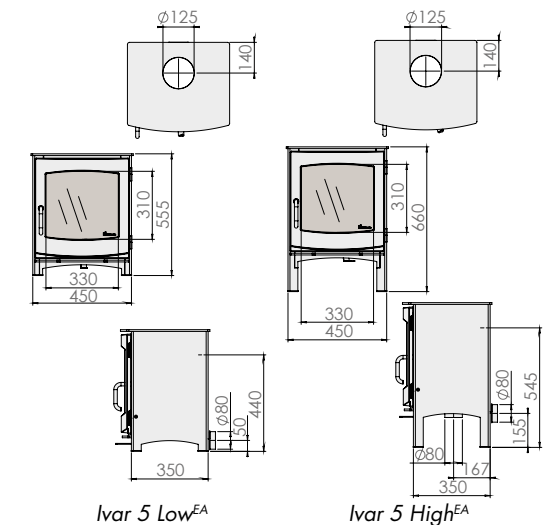


Ivar 5 Low^{EA}/High^{EA}

Bij de Ivar 5 is er keuze uit meerdere formaten. Zowel bij nieuwbouw als in bestaande situaties, bijvoorbeeld onder een schouw, zijn deze houtkachels zeer goed te plaatsen. De Ivar heeft een strakke gietijzeren deur die met de afneembare handgreep eenvoudig kan worden geopend.

Avec l'Ivar 5, il y a un choix de plusieurs formats. Ces poêles à bois sont aussi bien conçus pour des constructions nouvelles que pour des emplacements existants, par exemple dans unâtre. L'Ivar est équipé d'une porte en fonte sobre et facile à ouvrir à l'aide de la poignée amovible.

- Schoorsteenaansluiting boven en achter / raccordement conduit de fumée par le dessus et à l'arrière
- Accessoire: buitenluchtaansluiting, verlooppijp Ø 125-130 mm (12 en 100 cm) / accessoires: connection arrivè d'air de l'extérieur, buse avec adaptateur Ø 125-130 mm (12 et 100 cm)



Ivar 5 Low^{EA}

Ivar 5 High^{EA}

Vermogen / puissance: 4-7 kW
 Rendement / rendement: 82,0%



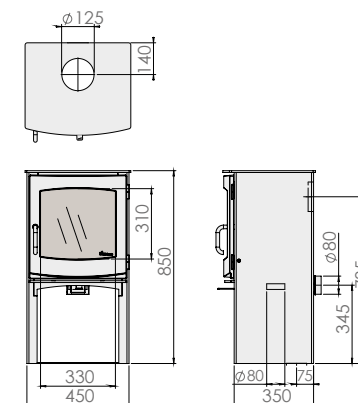
Ivar 5 High^{EA}

Ivar 5 Store^{EA}

Deze vrijstaande houtkachel is voorzien van een gietijzeren deur met afneembare handgreep. De extra ruimte onder de haard kan worden gebruikt als opbergvak voor houtblokken. Het rookkanaal kan zowel aan de boven- als achterzijde worden aangesloten.

Ce poêle à bois indépendant dispose d'une porte en fonte avec poignée amovible. L'espace supplémentaire sous le poêle peut être utilisé comme lieu de stockage pour les bûches. Le conduit de fumée peut être connecté par le dessus et à l'arrière.

- Schoorsteenaansluiting boven en achter / raccordement conduit de fumée par le dessus et à l'arrière
- Accessoire: buitenluchtaansluiting, verlooppijp Ø 125-130 mm (12 en 100 cm) / accessoires: connection arrivé d'air de l'extérieur, buse avec adaptateur Ø 125-130 mm (12 et 100 cm)



Ivar 5 Store^{EA}

Vermogen / puissance: 4-7 kW
Rendement / rendement: 82,0%

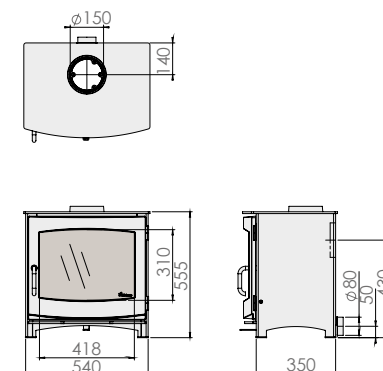
A⁺

Ivar 8 Low^{EA}

Deze houtkachel heeft een ideale hoogte voor plaatsing onder een bestaande schouw. Met een optionele schermplaat kan de haard dichter (tot 20 cm) tegen de muur (van brandbaar materiaal) worden geplaatst. De 'koude' handgreep is afneembaar.

Ce poêle à bois a une hauteur idéale pour être placée sous une cheminée existante. Avec un plaque de protection en option, le poêle peut être placé plus près (20 cm) contre le mur (des matériaux combustibles). La poignée 'froide' est amovible.

- Schoorsteenaansluiting boven en achter / raccordement conduit de fumée par le dessus et à l'arrière
- Accessoire: buitenluchtaansluiting, schermplaat (kachel en pijp) / accessoire: connection arrivée d'air de l'extérieur, plaque de protection (poêle et buse)



Ivar 8 Low^{EA}

Vermogen / puissance: 6-10 kW
Rendement / rendement: 76,6%

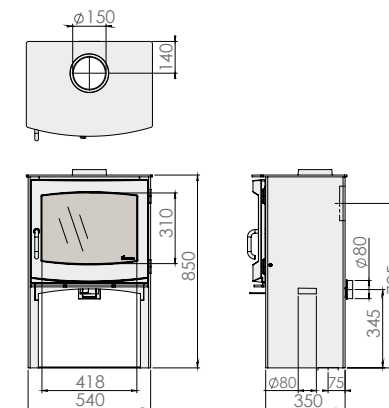
A

Ivar 8 Store^{EA}

Een groot glasraam en een aantrekkelijk vermogen zijn belangrijke kenmerken van de Ivar 8 Store^{EA}. Met de soepele luchtschuif kan het vuur optimaal worden geregeld. Een optionele schermplaat zorgt voor ruimtebesparing doordat de houtkachel dichter tegen de muur (van brandbaar materiaal) kan worden geplaatst.

Une grande vitre et une grande puissance sont des caractéristiques importantes du poêle Ivar 8 Store^{EA}. Avec une reglette d'air flexible, le feu peut être réglé de façon optimale. Un plaque de protection en option assure un gain de place, car le poêle peut alors être placé plus près contre le mur (des matériaux combustibles).

- Schoorsteenaansluiting boven en achter / raccordement conduit de fumée par le dessus et à l'arrière
- Accessoire: buitenluchtaansluiting, schermplaat (kachel en pijp) / accessoire: connection arrivé d'air de l'extérieur, plaque de protection (poêle et buse)



Ivar 8 Store^{EA}

Vermogen / puissance: 6-10 kW
Rendement / rendement: 76,6%

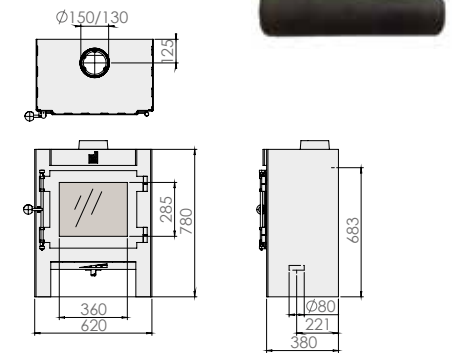
A

Jannik Large^{EA}

De houtkachel Jannik Large^{EA} is uitermate geschikt voor plaatsing onder een bestaande schouw. De handige deurhendel zorgt voor een gemakkelijke toegang tot de binnenzijde van de kachel. Met de luchtschuif regelt u eenvoudig de luchttoevoer en zo ook de warmteafgifte. Aansluiting (schoorsteenkanaal) Ø 130 mm en Ø 150 mm.

Le foyer à bois Jannik Large^{EA} convient parfaitement à une installation sous une cheminée existante. Le levier de la porte – très pratique – permet d'accéder facilement aux côtés intérieurs du foyer. Par ailleurs, grâce à la réglette d'air, vous réglez simplement l'arrivée d'air et par conséquent l'émission de chaleur. Raccordement (cheminée) Ø 130 mm et Ø 150 mm.

- Schoorsteenaansluiting boven en achter / raccordement conduit de fumée par le dessus et à l'arrière
- Met buitenluchtaansluiting / avec connexion arrivée d'air de l'extérieur
- Accessoire: handgreep 'Slim' / Accessoire: poignée 'Slim'



Jannik Large^{EA}

Niet leverbaar in België /
Pas livrable en Belgique

Vermogen / puissance: 4-8 kW
Rendement / rendement: 87,0%

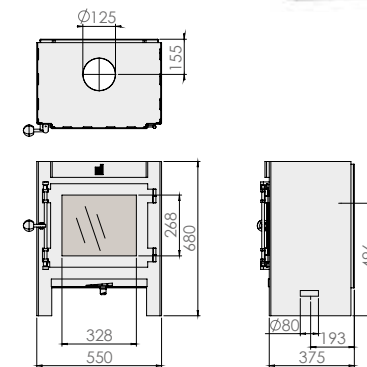
A+

Jannik Medium Low^{EA}

De Jannik Medium Low^{EA} is een kleine versie van de bestaande Jannik houtkachel. Kenmerkend is het grote glasoppervlak en daardoor veel zicht op het vuur. Met de soepele luchtschuif kan het vuur nauwkeurig worden geregeld.

Le Jannik Medium Low^{EA} est une version miniaturisée du poêle à bois Jannik existant. Il est caractérisé par sa grande surface vitrée, qui offre une vue optimale sur les flammes. La réglette d'air souple permet de régler les flammes avec une grande précision.

- Schoorsteenaansluiting boven en achter / raccordement conduit de fumée par le dessus et à l'arrière
- Met buitenluchtaansluiting / avec connexion arrivage d'air de l'extérieur
- Accessoire: verlooppijp Ø 125-130 mm (12 en 100 cm), handgreep 'Slim' / accessoires: buse avec adaptateur Ø 125-130 mm (12 et 100 cm), poignée 'Slim'



Jannik Medium Low^{EA}

Vermogen / puissance: 4,7 kW
Rendement / rendement: 82,0%

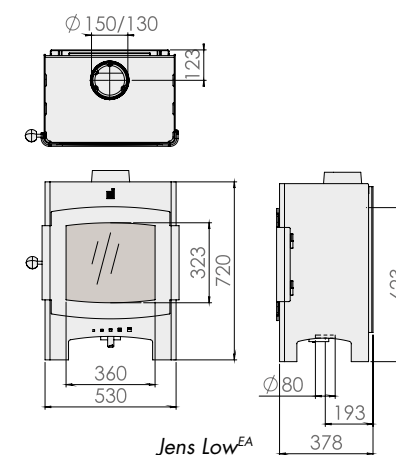


Jens Low^{EA}

De Jens Low^{EA} is een kleine compacte houtkachel met ronde accenten. Deze houtkachel is speciaal ontwikkeld om te plaatsen in bestaande situaties, bijvoorbeeld onder een schouw. De Jens Low^{EA} is aan te sluiten op een schoorsteenkanaal met een diameter van zowel Ø 130 mm als Ø 150 mm.

Le Jens Low^{EA} est un petit poêle compact avec des accents ronds. Le Jens H a été spécialement conçu pour être installé dans des situations existantes, par exemple sous une cheminée. Le Jens Low^{EA} est à raccorder aussi bien à un conduit de 130 mm de diamètre qu'à un conduit de 150 mm diamètre.

- Schoorsteenaansluiting boven en achter / raccordement conduit de fumée par le dessus et à l'arrière
- Met buitenluchtaansluiting / avec connection arrivé d'air de l'extérieur



Vermogen / puissance: 4-8 kW
Rendement / rendement: 87,0%

A⁺

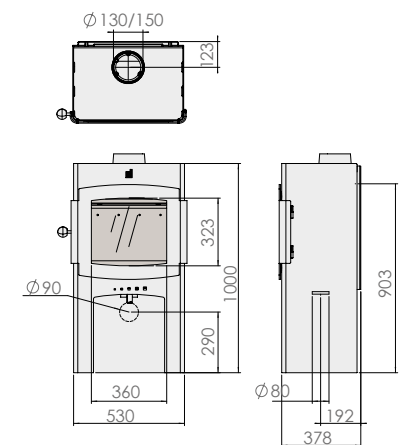
Niet leverbaar in België /
Pas livrable en Belgique

Jens High^{EA}

De Jens High^{EA} is een moderne vrijstaande kachel met een speelse knipoog naar vroeger. De ronde vormen geven de kachel een stijlvolle uitstraling. De Jens High^{EA} is aan te sluiten op zowel een Ø 130 mm als een Ø 150 mm aansluiting en kan worden voorzien van buitenlucht-aansluiting.

Le Jens High^{EA} est un poêle indépendant moderne avec un clin d'oeil joué au passé. Ses formes arrondies lui procurent une allure élégante. Le Jens High^{EA} est à raccorder bien à un conduit de 130 mm de diamètre que de 150 mm de diamètre.

- Schoorsteenaansluiting boven en achter /
raccordement conduit de fumée par le dessus et à l'arrière
- Met buitenluchtaansluiting / avec
connexion arrivée d'air de l'extérieur



Jens High^{EA}

Vermogen / puissance: 4-8 kW

Rendement / rendement: 87,0%

A⁺

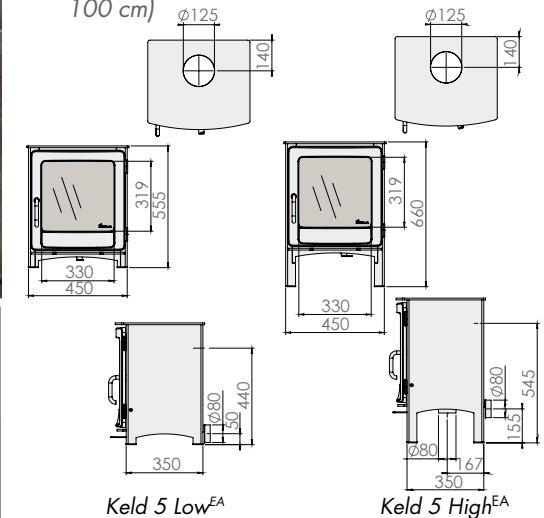
Niet leverbaar in België /
Pas livrable en Belgique

Keld 5 Low^{EA}/High^{EA}

De houtkachel Keld is voorzien van een gietijzeren deur met mooie ronde vormen. De lage versie, Keld Low^{EA}, is uitermate geschikt voor plaatsing onder een bestaande schouw. Met de soepele luchtschuif kan het vuur optimaal worden geregeld.

Le poêle à bois Keld est équipé d'une porte en fonte avec des belles courbes. La version basse, Keld Low^{EA}, est particulièrement adaptée pour être placée dans unâtre existant. La régllette d'air souple permet un réglage optimal des flammes.

- Schoorsteenaansluiting boven en achter / raccordement conduit de fumée par le dessus et à l'arrière
- Accessoires: buitenluchtaansluiting, verlooppijp Ø 125-130 mm (12 en 100 cm) / accessoires: connection arrivè d'air de l'extérieur, buse avec adaptateur Ø 125-130 mm (12 et 100 cm)



Keld 5 Low^{EA}

Keld 5 High^{EA}

Vermogen / puissance: 4,7 kW
Rendement / rendement: 82,0%

A+

Keld 5 Low^{EA}



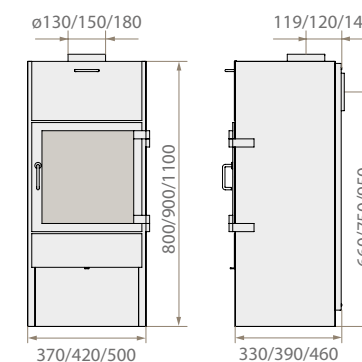
Niet leverbaar in België /
Pas livrable en Belgique

Lars 800 - 900 - 1100

Bij de Lars is er keuze uit 3 afmetingen. De klep boven het glasraam is afneembaar waarachter zich er een handige bakoven bevindt voor het bereiden van lekkere gerechten.

Le modèle Lars est disponible en trois dimensions différentes. Le couvercle qui se trouve au-dessus de la vitre est amovible, créant de la sorte un four agréable pour la préparation de plats délicieux.

- Schoorsteenaansluiting boven en achter /
raccordement conduit de fumée par le dessus et à l'arrière



Lars 800/900/1100

	800	900
Vermogen / puissance:	3-5 kW	4-7 kW
Rendement / rendement:	83,0%	83,0%
	A+	A+

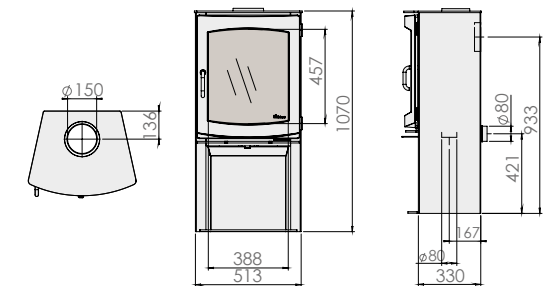
	1100
Vermogen / puissance:	6-10 kW
Rendement / rendement:	77,0%
	A

Olaf^{EA}

De Olaf^{EA} houtkachel heeft een vermogen van 6-10 kW en is daarmee zeer geschikt voor het verwarmen van zowel kleine als grote ruimtes. De aansluiting op de buitenlucht kan desgewenst via de achter- of onderzijde. Optioneel is er een afdekplaat verkrijgbaar die de pijp van de buitenluchtaansluiting in het houtvak verbergt.

Le poêle à bois Olaf^{EA} a une puissance de 6-10 kW et est de ce fait est très approprié pour le chauffage tant des petits que des grands espaces. Le raccordement vers l'extérieur peut se faire, si désiré, par les côtés arrière ou par le bas. En option, il y a une plaque de couverture disponible qui cache le tuyau du raccordement vers l'extérieur dans la section de bois.

- Schoorsteenaansluiting boven en achter / raccordement conduit de fumée par le dessus et à l'arrière
- Accessoires: buitenluchtaansluiting, schermplaat (kachel en pijp), kit voor zelfsluitende deur, afdekplaat (voor external airkit) / accessoires: connection arrivé d'air de l'extérieur, plaque de protection (poêle et buse), kit pour porte à fermeture automatique, plaque de couverture (pour external airkit)



Olaf^{EA}

Vermogen / puissance: 6-10 kW
Rendement / rendement: 79,8%

A

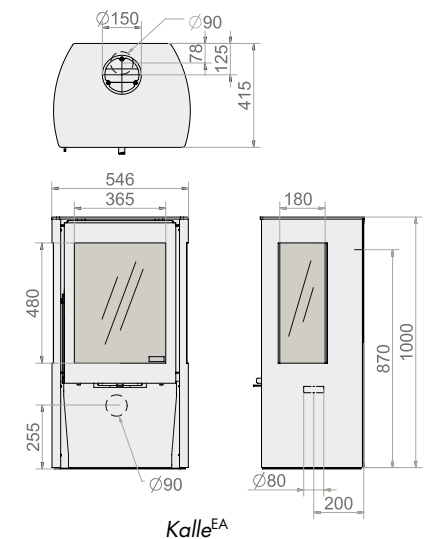


Kalle^{EA}

De robuuste Kalle^{EA} heeft aan drie zijden glas zodat het zicht op het houtvuur optimaal is. Onder de haard is ruimte om hout te stapelen. De Kalle^{EA} wordt geleverd in de kleur donker antraciet.

Le Kalle^{EA} robuste dispose de vitres sur trois côtés, de telle sorte que la vue sur les flammes en est optimale. Sous le poêle, vous avez un espace prévu pour le rangement de vos bûches. La Kalle^{EA} est disponible en anthracite foncé.

- Schoorsteenaansluiting boven en achter / raccordement conduit de fumée par le dessus et à l'arrière
- Met buitenluchtaansluiting / avec connexion arrivée d'air de l'extérieur
- Accessoire: dichte bovenplaat / accessoire: plaque sur le dessus dense



Vermogen / puissance: 4-8 kW
Rendement / rendement: 85,0%

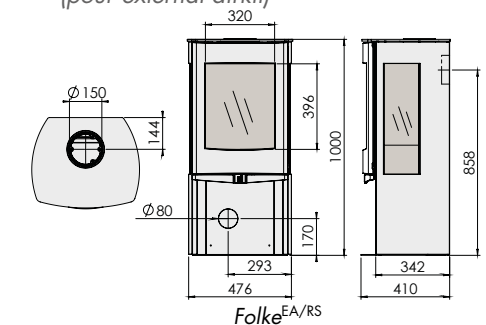
A⁺

Folke^{EA/RS}

Deze vrijstaande moderne houtkachel heeft zijruiten van warmte reflecterend glas (infrarood) dat zorgt voor schonere ruiten tijdens het stoken. Het vuur kan optimaal worden beïnvloed met een eenvoudig te bedienen luchtschuif.

Ce poêle à bois moderne est muni de vitres latérales réfléchissant la chaleur (infrarouge) qui assure des vitres propres pendant la combustion. Le feu peut être influencé de manière optimale à l'aide d'une tirette de réglage d'air pratique.

- Schoorsteenaansluiting boven en achter / raccordement conduit de fumée par le dessus et à l'arrière
- Gietijzeren deur met tweekantssluiting / porte en Fonte stable avec connection à deux points
- Versie EA of RS (zie pag. 45) / version EA ou RS (voir page 45)
- Accessoires: buitenluchtaansluiting (EA versie), schermplaat (kachel), afdeklaat (voor external airkit) / accessoires: connection arrivée d'air de l'extérieur (version EA), plaque de protection (poêle), plaque de couverture (pour external airkit)



Vermogen / puissance: 4-8 kW
Rendement / rendement: 77,3%

A

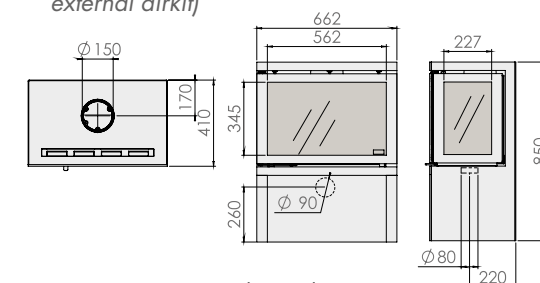


Vidar Triple^{EA}

De Vidar Triple^{EA} is voorzien van warmte reflecterend infrarood glas dat zorgt voor een zo hoog mogelijk rendement en schone ruiten tijdens het stoken. Deze houtkachel is met zeer weinig hout te stoken waardoor het vermogen wat lager uitvalt. Geschikt voor vele woonkamers en tevens in een hangende uitvoering of als inzethaard verkrijgbaar.

Le Vidar Triple^{EA} est muni d'un verre infrarouge réfléchissant la chaleur qui assure un rendement le plus élevé possible et des vitres propres pendant le chauffage. Ce poêle à bois peut être allumé avec très peu de bois, permettant ainsi une puissance inférieure. Convient à de nombreux salons et est également disponible dans une version suspendue ou comme insert de cheminée.

- Schoorsteenaansluiting boven / raccordement conduit de fumée par le dessus
- Grote stabiele deur met tweepuntssluiting / grande porte stable à deux points
- Met buitenluchtaansluiting / avec connection arrivé d'air de l'extérieur
- Accessoires: afdekplaat (voor external airkit) / accessoires: plaque de couverture (pour external airkit)



Vidar Triple^{EA}

Vermogen / puissance: 4,9 kW
Rendement / rendement: 88,0%



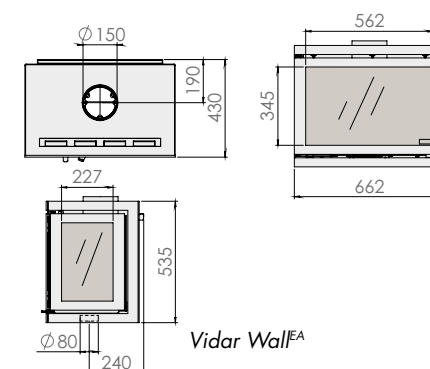


Vidar Wall^{EA}

De Vidar Wall^{EA} wordt aan de muur bevestigd en heeft als voordeel dat de ruimte onder de haard vrij blijft. De warmte reflecterende infrarood glasramen zorgen voor een zo hoog mogelijk rendement, dus ook veel schonere ruiten tijdens het stoken. De Vidar Wall^{EA} is voorzien van een grote deur met een tweekantssluiting dat zorgt voor extra stabiliteit.

Le Vidar Wall^{EA} se fixe au mur et offre l'avantage de libérer l'espace situé sous le foyer. La vitre infrarouge qui réfléchit la chaleur donne un rendement aussi élevé que possible, c'est donc également une vitre beaucoup plus propre pendant la combustion. Le Vidar Wall^{EA} est pourvu d'une grande porte à deux points pour davantage de stabilité.

- Schoorsteenaansluiting boven / raccordement conduit de fumée par le dessus
- Grote stabiele deur met tweekantssluiting / grande porte stable à deux points
- Met buitenluchtaansluiting / avec connection arrivé d'air de l'extérieur



Vermogen / puissance: 4-9 kW
 Rendement / rendement: 88,0%



Instyle inzet- en inbouwhaarden
Inserts et foyers encastrables Instyle



Instyle 700^{EA}/kader Classic Line /
Instyle 700^{EA}/cadre Classic Line

Instyle 550^{EA}



Instyle 550^{EA}/inbouwkader/
Instyle 550^{EA}/cadre de finition

Instyle 500^{EA}



Instyle 550^{EA}



Instyle 600^{EA}

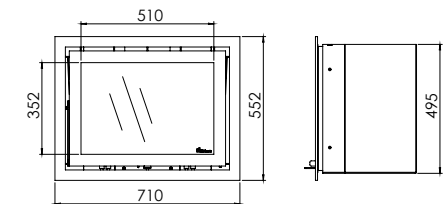
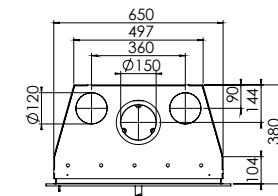
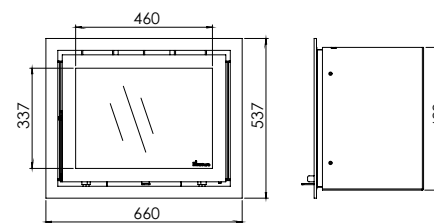
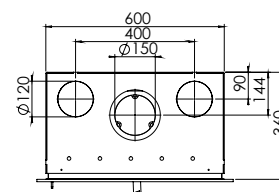
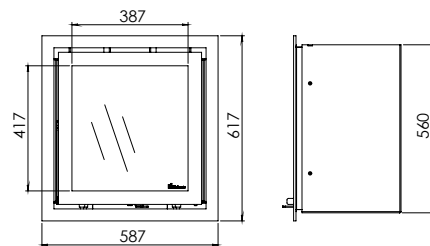
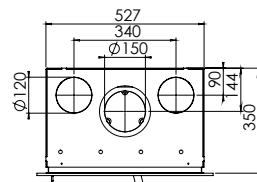
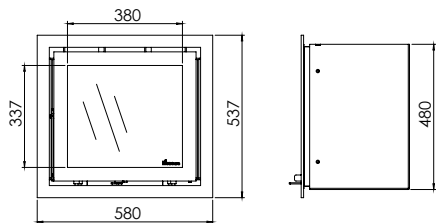
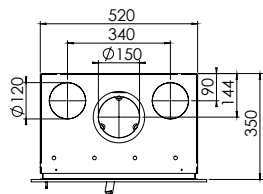


Instyle 650^{EA}



- Inzet-/inbouwhaard met ruitbeluchting / insert/foyer encastrable avec l'aération de la vitre
- Met buitenluchtaansluiting achter of beneden Ø 80 mm (accessoire) / avec connection d'arrivé d'air extérieur par l'arrière ou par le dessous Ø 80 mm (accessoire)
- Schoorsteenaansluiting boven / raccordement conduit de fumée par le dessus
- Convectieaansluiting boven / raccordement convection par le dessus
- Kaders / cadres : leverbaar met afneembare kaders (zie pag. 43) / disponible avec cadres amovible (voir page 43)
- Maatwerk mogelijk (zie pag. 47) / sur mesure possible (voir page 47)
- Technologie, aansluitmogelijkheden en accessoires (zie pag. 44) / technologie, possibilités de raccordement et accessoires (voir page 44)

Instyle + Classic Line kader/cadre



Instyle 500^{EA}

Vermogen / puissance: 3-7 kW

Rendement / rendement: 82,0%



Instyle 550^{EA}

Vermogen / puissance: 3-7 kW

Rendement / rendement: 81,0%



Instyle 600^{EA}

Vermogen / puissance: 3-7 kW

Rendement / rendement: 80,0%



Instyle 650^{EA}

Vermogen / puissance: 3-9 kW

Rendement / rendement: 80,5%



Instyle 700^{EA}

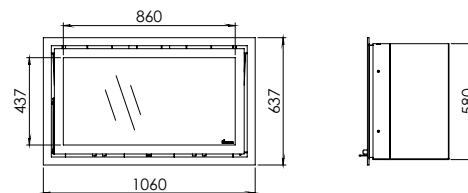
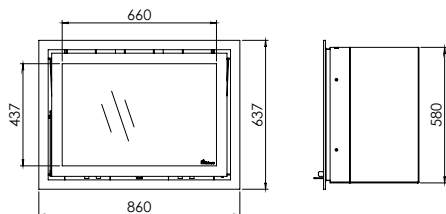
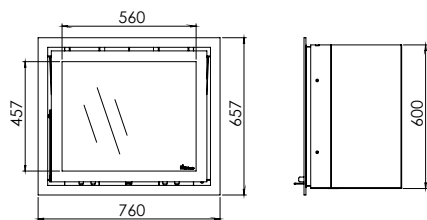
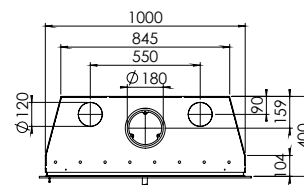
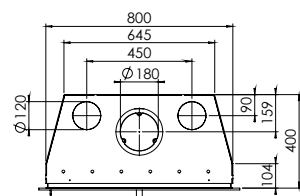
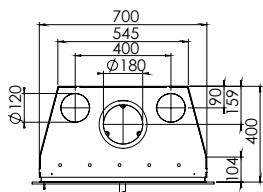
Instyle 800^{EA}

Instyle 1000^{EA}



- Inzet-/inbouwhaard met ruitbeluchting / insert/foyer encastrable avec l'aération de la vitre
- Met buitenluchtaansluiting achter of beneden Ø 80 mm (accessoire) / avec connection d'arrivée d'air extérieur par l'arrière ou par le dessous Ø 80 mm (accessoire)
- Schoorsteenaansluiting boven / raccordement conduit de fumée par le dessus
- Convectieaansluiting boven / raccordement convection par le dessus
- Kaders / cadres : leverbaar met afneembare kaders (zie pag. 43) / disponible avec cadres amovible (voir page 43)
- Maatwerk mogelijk (zie pag. 47) / sur mesure possible (voir page 47)
- Technologie, aansluitmogelijkheden en accessoires (zie pag. 44) / technologie, possibilités de raccordement et accessoires (voir page 44)

Instyle + Classic Line kader/cadre



Instyle 700^{EA}

Vermogen / puissance: 8-12 kW

Rendement / rendement: 81,9%



Instyle 800^{EA}

Vermogen / puissance: 8-12 kW

Rendement / rendement: 76,6%



Instyle 1000^{EA}

Vermogen / puissance: 9-13 kW

Rendement / rendement: 77,7%

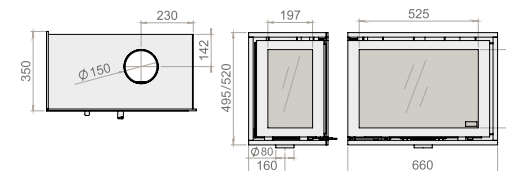


Instyle Corner Low^{EA}/High^{EA}

De Corner haarden zijn voorzien van een zijruit, naar wens links of rechts. De Corner Low^{EA} is slechts 49,5 cm hoog en derhalve zeer geschikt voor de inbouw in een bestaande openhaard. De stalen lijsten zijn minimaal gehouden en het glasoppervlak is daardoor extra groot.

Les modèles Corner sont dotés d'une vitre latérale, que vous pouvez faire placer à gauche ou à droite, selon vos souhaits. Le Corner Low^{EA} ne fait que 49,5 cm de haut, il est donc adéquat pour une installation dans un feu ouvert existant. Les encadrements en acier et la surface de la vitre sont ainsi particulièrement grands.

- Inzethaard met vast kader (breedte 20 mm) / insert avec cadre fixe (largeur 20 mm)
- Schoorsteenaansluiting boven / raccordement conduit de fumée par le dessus
- Zeer stabiele deur met tweepuntsluiting / porte très stable avec la fermeture à deux points
- Maatwerk mogelijk (zie pag. 47) / sur mesure possible (voir page 47)
- Met buitenluchtaansluiting / avec connection arrivé d'air de l'extérieur
- Accessoires: linerkit Pro, aansluitstuk voor verjongde pijp (Ø 150 mm), conische ring (zie pag. 44) / accessoires: jeu de montage Pro, raccordement pour buse rétrécissé (Ø 150 mm), anneau conique (voir page 44)



Instyle Corner Low^{EA}/High^{EA}

Vermogen / puissance: 4,9 kW
Rendement / rendement: 83,0%

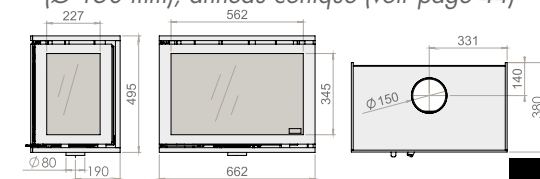


Instyle Triple Low^{EA}

De Triple haard is voorzien van driezijdig glas. Om te zorgen voor een zo hoog mogelijk rendement zijn de zijruiten voorzien van warmte reflecterend infrarood glas, dus ook veel schonere ruiten tijdens het stoken. De Triple Low^{EA} is slechts 49,5 cm hoog en derhalve zeer geschikt voor de inbouw in een bestaande openhaard.

Le foyer de la gamme Triple est muni de vitres sur trois côtés. Afin d'obtenir le rendement le plus élevé possible, les vitres latérale est munis de verre réfléchissant le rayonnement infrarouge thermique. Ce vous permet également de garder des vitres beaucoup plus propres lors de la combustion. Le modèle Triple Low^{EA} ne fait que 49,5 cm de haut, il est par conséquent particulièrement bien adapté pour une installation dans un feu ouvert.

- Inzethaard met vast kader (breedte 20 mm) / insert avec cadre fixe (largeur 20 mm)
- Schoorsteenaansluiting boven / raccordement conduit de fumée par le dessus
- Zeer stabiele deur met tweepuntsluiting / porte très stable avec la fermeture à deux points
- Maatwerk mogelijk (zie pag. 47) / sur mesure possible (voir page 47)
- Met buitenluchtaansluiting / avec connection arrivé d'air de l'extérieur
- Accessoires: linerkit Pro, aansluitstuk voor verjongde pijp (Ø 150 mm), conische ring (zie pag. 44) / accessoires: jeu de montage Pro, raccordement pour buse rétrécissé (Ø 150 mm), anneau conique (voir page 44)



Vermogen / puissance: 4-9 kW
Rendement / rendement: 83,0%

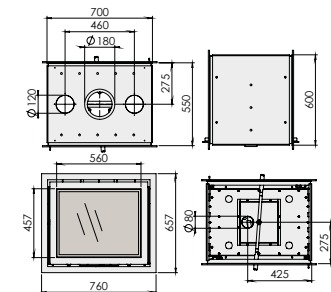


Instyle Tunnel^{EA/RS}

De doorkijkhaard Instyle Tunnel heeft aan twee zijden een deur met glas. Met slechts 1 hendel is de luchttoevoer aan beide zijden te regelen.

Le modèle Instyle Tunnel vous permet d'admirer les flammes de deux côtés, chacun étant muni d'une porte vitrée. Avec seulement 1 levier, il est possible de régler l'arrivée d'air des deux côtés.

- Inzet-/inbouwhaard met twee afneembare kaders / insert/foyer encastrable avec deux cadres disponible
- Schoorsteenaansluiting boven / raccordement conduit de fumée par le dessus
- Maatwerk mogelijk (zie pag. 47) / sur mesure possible (voir page 47)
- Versie EA of RS (zie pag. 45) / version EA ou RS (voir page 45)
- Accessoires: buitenluchtaansluiting (EA versie), conversiekit, linerkit Pro, aansluitstuk voor verjongde pijp (Ø 180 mm), conische ring, convectiekit (zie pag. 44) / accessoires: connection arrivé d'air de l'extérieur (version EA), kit de conversion, jeu de montage Pro, raccordement pour buse rétrécissé (Ø 180 mm), anneau conique, jeu de convection (voir page 44)



Instyle Tunnel^{EA/RS} + Classic Line kader/cadre

Vermogen / puissance: 9-12 kW

Rendement / rendement: 83,0%

A⁺

Instyle inzethaarden met ventilator

Inserts avec ventilateur Instyle

Haarden met ventilator

Deze haarden zijn uitgerust met ventilatoren met als voordeel dat een ruimte sneller wordt verwarmd. Na inschakeling is een aangename, warme luchtstroom voelbaar vanuit de voorzijde van de haard of via de convectieopeningen.

Foyers avec ventilateur

Ces foyers sont équipés avec ventilateurs et ont l'avantage de chauffer plus rapidement l'habitation. Après la mise en marche un agréable courant d'air chaud se sent par l'avant du foyer ou par les sorties de convection.

Voorzien van ingebouwde, uitschakelbare ventilatoren (600V^{EA}/700V^{EA}/800V^{EA} 2x, 1000V^{EA} 4x) / équipé avec de ventilateurs déconnectables (600V^{EA}/700V^{EA}/800V^{EA} 2x, 1000V^{EA} 4x)

- Bediening handgeschakeld (aan/uit) of automatisch (d.m.v. een temperatuurschakelaar) / *service manuel (on/off) ou automatique (interrupteur de température)*
- Regelbaar in 4 standen (snelheden) / *réglable en 4 positions (vitesses)*
- Veilige 12V aansluiting d.m.v. adapter / *Prise/adaptateur 12V*
- Gemakkelijk bereikbaar voor onderhoud en reiniging / *facile d'accès pour l'entretien et le nettoyage*
- Luchtstroom van 158 M³/h per ventilator (ook via de convectieopeningen) / *kit ventilation de 158m³/h par ventilateur (également par les sorties de convection)*
- Technologie, aansluitmogelijkheden en accessoires (zie pag. 44) / *technologie, possibilités de raccordement et accessoires (voir page 44)*



Instyle 700V^{EA}/kader Classic Line /
Instyle 700V^{EA}/cadre Classic Line

Instyle 600V^{EA}



Instyle 700V^{EA}



Instyle 800V^{EA}

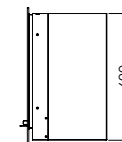
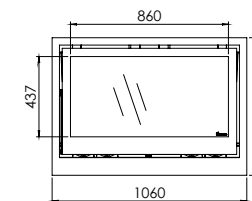
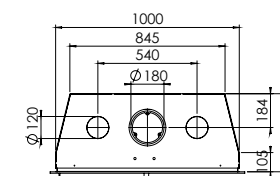
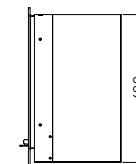
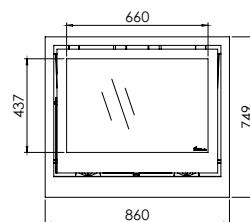
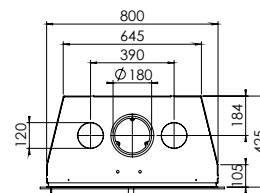
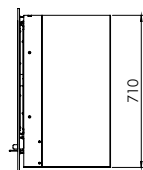
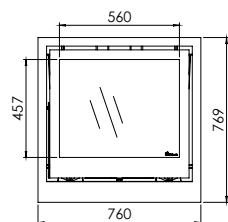
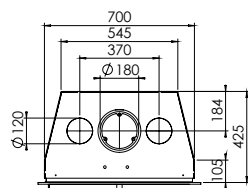
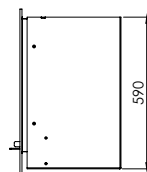
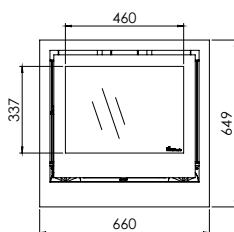
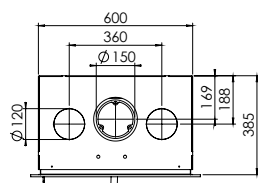


Instyle 1000V^{EA}



- Inzethaard met ruitbeluchting / *insert avec l'aération de la vitre*
- Met buitenluchtaansluiting achter of beneden Ø 80 mm (accessoire) / *avec connection d'arrivé d'air extérieur par l'arrière ou par le dessous Ø 80 mm (accessoire)*
- Schoorsteenaansluiting boven / *raccordement conduit de fumée par le dessus*
- Convectieaansluiting boven / *raccordement convection par le dessus*
- Kaders / cadres Instyle: leverbaar met afneembare kaders (zie pag. 42) / *disponible avec cadres amovible (voir page 42)*
- Technologie, aansluitmogelijkheden en accessoires (zie pag. 44) / *technologie, possibilités de raccordement et accessoires (voir page 44)*

Instyle + Classic Line kader/cadre



Instyle 600V^{EA}
 Vermogen / puissance: 4-7 kW
 Rendement / rendement: 80,0%



Instyle 700V^{EA}
 Vermogen / puissance: 8-12 kW
 Rendement / rendement: 81,9%



Instyle 800V^{EA}
 Vermogen / puissance: 8-12 kW
 Rendement / rendement: 76,6%



Instyle 1000V^{EA}
 Vermogen / puissance: 9-13 kW
 Rendement / rendement: 77,7%



Prostyle inzet- en inbouwhaarden
Inserts et foyers encastrables Prostyle



Prostyle 500^{EA} / kader Modern Line /
Prostyle 500^{EA} / cadre Modern Line

Prostyle 1000^{EA}



Prostyle 1000^{EA}/cadre Modern Line/
Prostyle 1000^{EA}/cadre Modern Line

Prostyle 500^{EA}



Prostyle 550^{EA}



Prostyle 600^{EA}

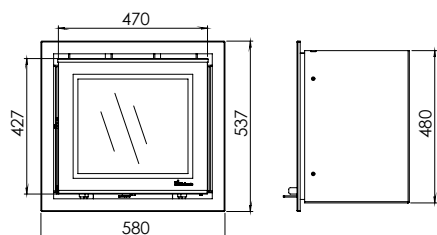
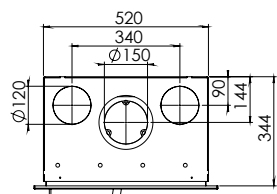


Prostyle 650^{EA}



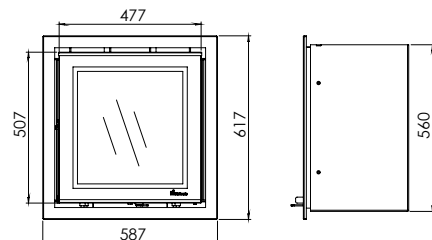
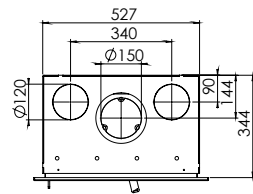
- Inzet-/inbouwhaard met gecreend glasraam, met ruitbeluchting / *insert/foyer encastrable avec vitre à bords imprimés, avec l'aération de la vitre*
- Met buitenluchtaansluiting achter of beneden Ø 80 mm (accessoire) / *avec connection d'arrivé d'air extérieur par l'arrière ou par le dessous Ø 80 mm (accessoire)*
- Schoorsteenaansluiting boven / *raccordement conduit de fumée par le dessus*
- Convectieaansluiting boven / *raccordement convection par le dessus*
- Kaders / *cadres* : leverbaar met afneembare kaders (zie pag. 43) / *disponible avec cadres amovible (voir page 43)*
- Technologie, aansluitmogelijkheden en accessoires (zie pag. 44) / *technologie, possibilités de raccordement et accessoires (voir page 44)*

Prostyle + Modern Line kader/cadre



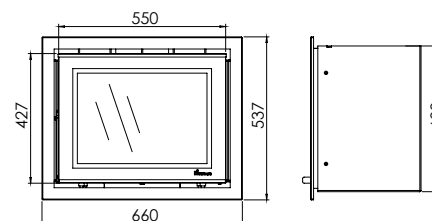
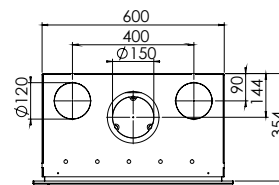
Prostyle 500^{EA}

Vermogen / *puissance*: 3-7 kW
Rendement / *rendement*: 82,0%



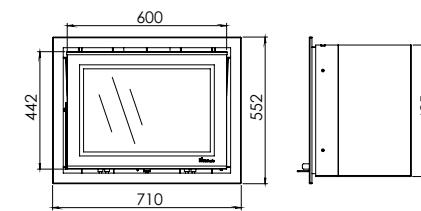
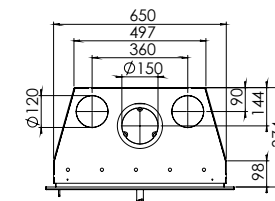
Prostyle 550^{EA}

Vermogen / *puissance*: 3-7 kW
Rendement / *rendement*: 81,0%



Prostyle 600^{EA}

Vermogen / *puissance*: 3-7 kW
Rendement / *rendement*: 80,0%



Prostyle 650^{EA}

Vermogen / *puissance*: 3-9 kW
Rendement / *rendement*: 80,5%



Prostyle 700^{EA}



Prostyle 800^{EA}

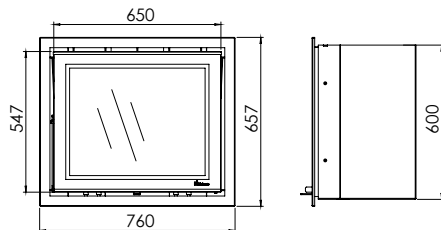
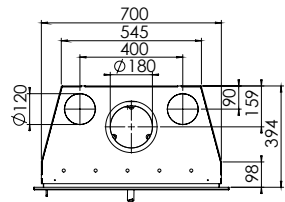


Prostyle 1000^{EA}



- Inzet-/inbouwhaard met gecreend glasraam, met ruitbeluchting / insert/foyer encastrable avec vitre à bords imprimés, avec l'aération de la vitre
- Met buitenluchtaansluiting achter of beneden Ø 80 mm (accessoire) / avec connection d'arrivé d'air extérieur par l'arrière ou par le dessous Ø 80 mm (accessoire)
- Schoorsteenaansluiting boven / raccordement conduit de fumée par le dessus
- Convectieaansluiting boven / raccordement convection par le dessus
- Kadets / cadres : leverbaar met afneembare kadets (zie pag. 43) / disponible avec cadres amovible (voir page 43)
- Technologie, aansluitmogelijkheden en accessoires (zie pag. 44) / technologie, possibilités de raccordement et accessoires (voir page 44)

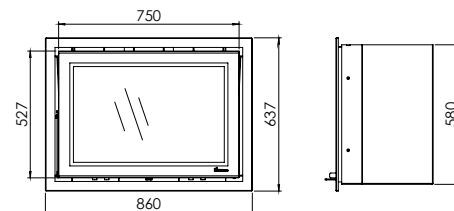
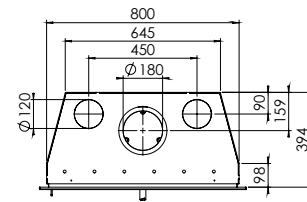
Prostyle + Modern Line kader/cadre



Prostyle 700^{EA}

Vermogen / puissance: 8-12 kW

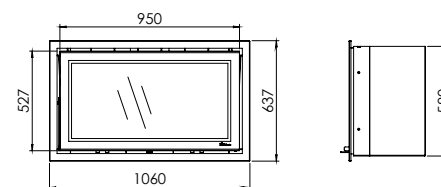
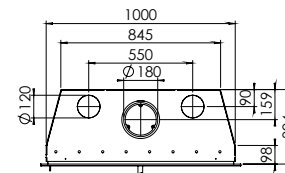
Rendement / rendement: 81,9%



Prostyle 800^{EA}

Vermogen / puissance: 8-12 kW

Rendement / rendement: 76,6%



Prostyle 1000^{EA}

Vermogen / puissance: 9-13 kW

Rendement / rendement: 77,7%



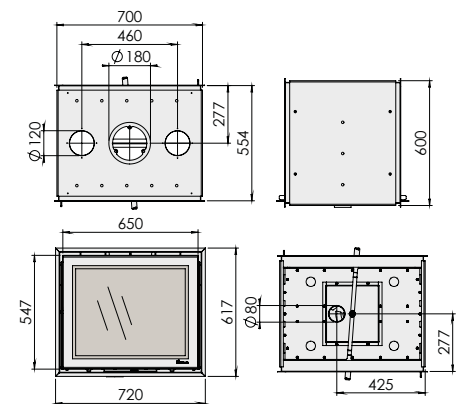


Prostyle Tunnel^{EA}

De Prostyle Tunnel is voorzien van bedrukt glas aan twee zijden. Met slechts 1 hendel is de luchttoevoer aan beide zijden te regelen.

Le Prostyle Tunnel est équipé d'un verre imprimé sur deux côtés. Avec seulement 1 levier, il est possible de régler l'arrivée d'air des deux côtés.

- Inzet-/inbouwhaard met twee afneembare kaders / insert/foyer encastrable avec deux cadres disponible
- Schoorsteenaansluiting boven / raccordement conduit de fumée par le dessus
- Accessoires: buitenluchtaansluiting, conversiekit, linerkit Pro, aansluitstuk voor verjongde pijp (Ø 180 mm), conische ring, convectiekit (zie pag. 44) / accessoires: connection arrivè d'air de l'extérieur, kit de conversion, jeu de montage Pro, raccordement pour buse rétrécissè (Ø 180 mm), anneau conique, jeu de convection (voir page 44)



Prostyle Tunnel^{EA} + Slim Line kader/cadre

Vermogen / puissance: 9-12 kW
Rendement / rendement: 83,0%

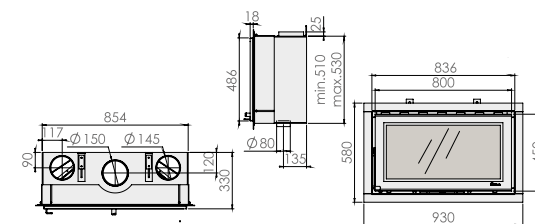
A⁺

Vision 80^{EA}

Kenmerkend voor de Vision 80^{EA} is de brede vormgeving met een panoramisch vuurzicht. Daarbij is het een compacte inbouwhaard met een inbouwdiepte van slechts 33 cm. De deur is voorzien van een gescreend glas.

Le Vision 80^{EA} se caractérise par ses dimensions généreuses et sa vue plongeante sur les flammes. Le Vision 80 est un foyer encastrable compact dont la profondeur d'encastrement n'est que de 33 cm. La porte vitrée est munie d'une vitre imprimée.

- Inbouwhaard met inbouwframe / foyer encastrable avec cadre de finition
- Schoorsteen- en convectieaansluiting boven / raccordement conduit de fumée et convection par le dessus
- Met buitenluchtaansluiting / avec connection arrive d'air de l'extérieur
- Gebruiksvriendelijke deursluiting / porte à fermeture aisée
- Teruggliggend in te bouwen / à encastrer en retrait
- Accessoires: linerkit, ventilatie-elementen Lux Basic/-Lignum / accessoires: jeu de montage et éléments de ventilation Lux Basic/-Lignum



Vision 80^{EA}

Vermogen / puissance: 6-9 kW
Rendement / rendement: 84,6%



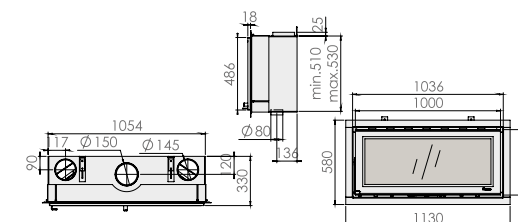
Niet leverbaar in België /
Pas livrable en Belgique

Vision 100^{EA}

Door het behoorlijke vermogen is de Vision 100^{EA} zeer geschikt voor de wat grotere woonruimte. De brede vorm en het gescreend glas zorgen voor een mooi panoramisch vuurzicht. Dit is een compacte inbouwhaard met een inbouwdiepte van slechts 33 cm.

Grâce à sa grande puissance, le Vision 100^{EA} convient à merveille aux pièces plus grandes. Sa forme toute en largeur et le vitre imprimée vous offre une splendide vue panoramique sur les flammes. Ce foyer encastrable compact présente une profondeur d'installation réduite au maximum: 33 cm seulement!

- Inbouwhaard met inbouwframe / foyer encastrable avec cadre de finition
- Schoorsteen- en convectieaansluiting boven / raccordement conduit de fumée et convection par le dessus
- Met buitenluchtaansluiting / avec connection arrive d'air de l'extérieur
- Gebruiksvriendelijke deursluiting / porte à fermeture aisée
- Teruggliggend in te bouwen / à encastrer en retrait
- Accessoires: linerkit, ventilatie-elementen Lux Basic/-Lignum / accessoires: jeu de montage et éléments de ventilation Lux Basic/-Lignum



Niet leverbaar in België /
Pas livrable en Belgique

Vermogen / puissance: 7-10 kW
Rendement / rendement: 84,6%



Prostyle inzethaarden met ventilator

Inserts avec ventilateur Prostyle

Haarden met ventilator

Deze haarden zijn uitgerust met ventilatoren met als voordeel dat een ruimte sneller wordt verwarmd. Na inschakeling is een aangename, warme luchtstroom voelbaar vanuit de voorzijde van de haard of via de convectieopeningen.

Foyers avec ventilateur

Ces foyers sont équipés avec ventilateurs et ont l'avantage de chauffer plus rapidement l'habitation. Après la mise en marche un agréable courant d'air chaud se sent par l'avant du foyer ou par les sorties de convection.

Voorzien van ingebouwde, uitschakelbare ventilatoren (600V^{EA}/700V^{EA}/800V^{EA} 2x, 1000V^{EA} 4x) / équipé avec de ventilateurs déconnectables (600V^{EA}/700V^{EA}/800V^{EA} 2x, 1000V^{EA} 4x)

- Bediening handgeschakeld (aan/uit) of automatisch (d.m.v. een temperatuurschakelaar) / *service manuel (on/off) ou automatique (interrupteur de température)*
- Regelbaar in 4 standen (snelheden) / *réglable en 4 positions (vitesses)*
- Veilige 12V aansluiting d.m.v. adapter / *Prise/adaptateur 12V*
- Gemakkelijk bereikbaar voor onderhoud en reiniging / *facile d'accès pour l'entretien et le nettoyage*
- Luchtstroom van 158 m³/h per ventilator (ook via de convectieopeningen) / *kit ventilation de 158m³/h par ventilateur (également par les sorties de convection)*
- Technologie, aansluitmogelijkheden en accessoires (zie pag. 44) / *technologie, possibilités de raccordement et accessoires (voir page 44)*



Prostyle 700V^{EA}/Kader Modern Line /
Prostyle 700V^{EA}/cadre Modern Line

Prostyle 600V^{EA}

Prostyle 700V^{EA}

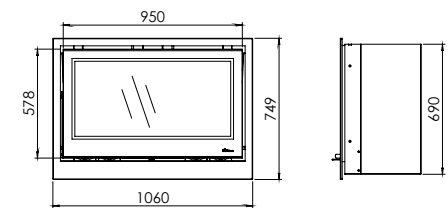
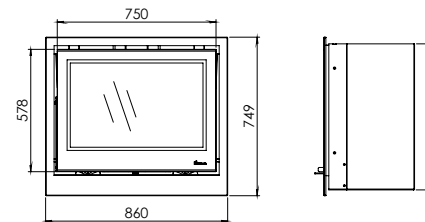
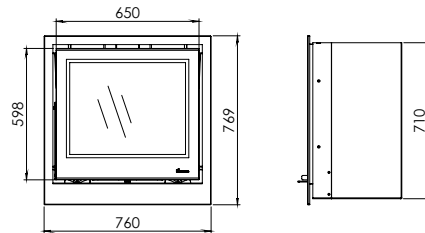
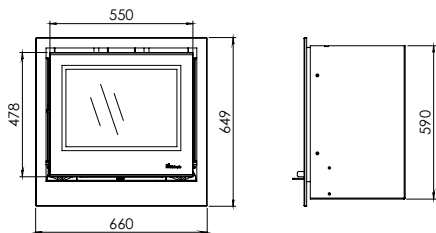
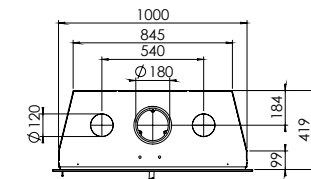
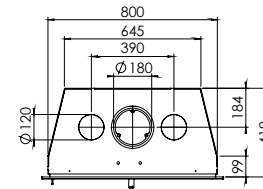
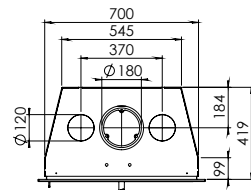
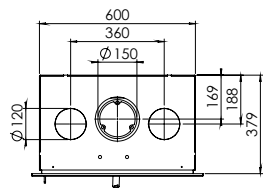
Prostyle 800V^{EA}

Prostyle 1000V^{EA}



- Inzethaard met gescreend glasraam, met ruitbeluchting / insert avec vitre avec imprimé, avec l'aération de la vitre
- Met buitenluchtaansluiting achter of beneden Ø 80 mm (accessoire) / avec connection d'arrivée d'air extérieur par l'arrière ou par le dessous Ø 80 mm (accessoire)
- Schoorsteenaansluiting boven / raccordement conduit de fumée par le dessus
- Convectionaansluiting boven / raccordement convection par le dessus
- Kaders / cadres Prostyle: leverbaar met afneembare kaders (zie pag. 42) / disponible avec cadres amovible (voir page 42)
- Technologie, aansluitmogelijkheden en accessoires (zie pag. 44) / technologie, possibilités de raccordement et accessoires (voir page 44)

Prostyle + Modern Line kader/cadre



Prostyle 600V^{EA}

Vermogen / puissance: 4-7 kW
Rendement / rendement: 80,0%



Prostyle 700V^{EA}

Vermogen / puissance: 8-12 kW
Rendement / rendement: 81,9%



Prostyle 800V^{EA}

Vermogen / puissance: 8-12 kW
Rendement / rendement: 76,6%



Prostyle 1000V^{EA}

Vermogen / puissance: 9-13 kW
Rendement / rendement: 77,7%



Kaders en glasraam Instyle en Prostyle Cadres et vitre Instyle et Prostyle

Kaders voor haarden met ventilator /
Cadres pour foyers avec ventilateur
600V^{EA}, 700V^{EA}, 800V^{EA}, 1000V^{EA}



Kader Classic Line 40 mm (massief, onderzijde
kader 96 mm) / *cadre Classic Line 40 mm*
(massif, cadre dessous 96 mm)

Kader Modern Line 40 mm (omgezette kanten)
/ *Cadre Modern Line 40 mm (bords retournés)*

Afmetingen kaders / <i>Dimension cadres</i>							
Type kader		Instyle/Prostyle V				Type cadre	
		600V ^{EA}	700V ^{EA}	800V ^{EA}	1000V ^{EA}		
Classic Line	BxH	660 x 649	760 x 769	860 x 749	1060 x 749	LxH	<i>Classic Line</i>
Modern Line	BxH	660 x 649	760 x 769	860 x 749	1060 x 749	LxH	<i>Modern Line</i>

Glasraam / *vitre* Prostyle/Instyle



Prostyle gescreend glasraam / *vitre avec bord*
imprimé

Instyle glasraam / *vitre*

Kaders Instyle en Prostyle (front- en tunnelhaarden) Cadres Instyle et Prostyle (foyers front et tunnel)

Kaders voor haarden / Cadres pour foyers

500^{EA}, 550^{EA}, 600^{EA}, 650^{EA}, 700^{EA}, 800^{EA}, 1000^{EA}, Tunnel^{EA/RS}

De Dik Geurts inzet- en inbouwhaarden zijn ideaal voor bestaande situaties. Alle modellen zijn leverbaar met een breed assortiment aan kaders. Ook kaderloos plaatsen is mogelijk. Naast de bestaande mogelijkheden kan er ook een kader op maat gemaakt worden (zie pag. 47).

Les inserts et foyers encastrables de Dik Geurts conviennent parfaitement à une installation dans une configuration existante. Nous vous proposons un large assortiment de cadres pour tous les modèles disponibles. En outre, il est également possible d'opter pour une pose sans cadre ou encore pour un cadre sur mesure si les dimensions proposées ne vous conviennent pas (voir page 47).



Kader Classic Line 3S, 40 mm (massief, onderzijde kader 20 mm) / Cadre Classic Line 3S, 40 mm (massif, cadre dessous 20 mm)



Kader Classic Line 4S, 40 mm (massief) / Cadre Classic Line 4S, 40 mm (massif)



Kader Modern Line, 40 mm (omgezette kanten) / Cadre Modern Line, 40 mm (bords retournés)



Kader Slim Line, 20 mm (omgezette kanten) / Cadre Slim Line, 20 mm (bords retournés)



Kaderloos (inbouwkader) / Sans cadre (cadre de finition)

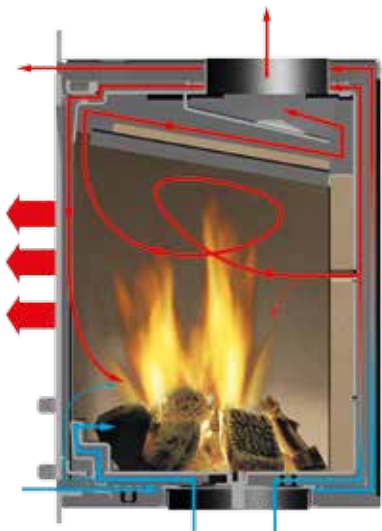
Afmetingen kaders / Dimension cadres										
Type kader		Instyle/Prostyle							Type cadre	
		500 ^{EA}	550 ^{EA}	600 ^{EA}	650 ^{EA}	700 ^{EA} -Tunnel	800 ^{EA}	1000 ^{EA}		
Classic Line 4S	BxH	580 x 537	587 x 617	660 x 537	710 x 552	760 x 657	860 x 637	1060 x 637	LxH	Classic Line 4S
Classic Line 3S	BxH	580 x 517	n.v.t / n/a	660 x 517	710 x 532	n.v.t / n/a	n.v.t / n/a	n.v.t / n/a	LxH	Classic Line 3S
Modern Line	BxH	580 x 537	587 x 617	660 x 537	710 x 600	760 x 657	860 x 637	1060 x 637	LxH	Modern Line
Slim Line	BxH	540 x 497	547 x 577	620 x 497	670 x 512	720 x 617	820 x 597	1020 x 597	LxH	Slim Line
Inbouw	BxH	600 x 557	607 x 637	680 x 557	730 x 572	780 x 677	880 x 657	1080 x 657	LxH	De finition

Nieuwste technologie Instyle en Prostyle (front- en tunnelhaarden)

Nouvelle technologie Instyle et Prostyle (foyers front et tunnel)

De inzet- en inbouwhaarden Instyle en Prostyle van Dik Geurts blinken uit in bedienings- en installatiegemak. Er is veel aandacht besteed aan de kwaliteit, een schone verbranding en een hoog rendement. Daarnaast zijn de modellen voorzien van de nieuwste technologieën zoals een buitenluchtaansluiting.

Les inserts et foyers encastrables sont excellent en matière de maniabilité et très faciles à installer. L'entreprise attache une attention particulière à la qualité, la combustion propre et au rendement élevé de ses foyers. Ceux-ci sont, en outre, dotés des technologies les plus récentes, comme une connexion d'air extérieur.



Beter regelbaar, schonere uitstoot, betere ruitbeluchting / *Un réglage plus performant, des émissions plus propres, une meilleure aération de la vitre*

Deursluiting / Fermeture de la porte

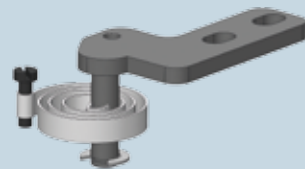


- Stabiele en soepele deursluiting
- Het koord zorgt voor een goede afdichting
- De deur is verstelbaar en uitwisselbaar

- *Fermeture stable et souple*
- *Bonne étanchéité grâce à la corde*
- *Porte réglable et interchangeable*

Kit voor zelfsluitende deur (Instyle/Prostyle 500^{EA}-1000^{EA} serie, Tunnel^{EA})

Kit pour porte à fermeture automatique (Instyle/Prostyle 500^{EA}-1000^{EA} serie, Tunnel^{EA})



Eenvoudige installatie / Installation simple



Eenvoudige installatie dankzij de afgeschuinde hoeken bij de modellen 650 en 700 / *Installation simple grâce aux coins coupés sur les modèles 650 et 700*

Convectieaansluiting / Raccordement convection



Uitdrukbare convectieopeningen / *Ouvertures de convection prédéfonçables*



Convectieset (2 convectiepijpjes) / *Jeu de convection (2 tuyaux de convection)*

Luchtregeling / Réglage de l'air



Gemakkelijke luchtregeling / *Réglage aisé de l'air*



Voldoet aan de strengste keuringseisen (CE, 1.BimSchV Stufe 2, Flamme Verte en DEFRA)

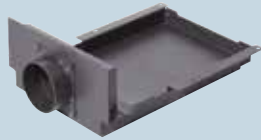
Répond aux prescriptions d'essai les plus strictes (CE, 1.BimSchV Stufe 2, Flamme Verte et DEFRA)

Buitenluchtaansluiting EA of RS / Connexion d'air extérieur EA ou RS

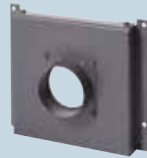
Huizen worden tegenwoordig steeds beter geïsoleerd. Om ervoor te zorgen dat er toch voldoende frisse lucht in de woning komt installeert men een ventilatiesysteem. Deze systemen zijn verkrijgbaar als overdruk, neutraal en onderdruk en bepalen de keuze voor EA of RS.

Dik Geurts kent 2 soorten houtkachels met buitenluchtaansluiting:

- EA ('External Air'), gebruikt bij neutrale of overdruk situaties. Zuurstof voor de verbranding komt vrijwel geheel van buiten.
- RS ('Room Sealed'), gebruikt bij onderdruk in de woonruimte zodat er geen CO uit de kachel de kamer in kan worden getrokken. Zuurstof voor de verbranding komt volledig van buiten (houtkachel is afgeperst op 100% luchtdichtheid).



Achteraansluiting /
Connexion par l'arrière



Benedenaansluiting /
Connexion par le dessous

Les maisons sont aujourd'hui de mieux en mieux isolées. Afin de veiller à ce qu'il y ait assez d'air frais dans la maison, on installe un système de ventilation. Ces systèmes sont disponibles sous forme de surpression, neutre et dépression et déterminent le choix entre EA ou RS.

Dik Geurts connaît 2 sortes de poêle à bois avec une connexion d'air extérieur :

- L'option EA ('External Air'), utilisée dans le cadre de situations neutres ou de surpression. L'oxygène pour la combustion vient presque entièrement de l'extérieur.
- L'option RS ('Room Sealed'), utilisée dans le cadre de la dépression dans le séjour de sorte qu'aucun gaz CO ne puisse être aspiré du poêle dans la pièce. L'oxygène pour la combustion vient entièrement de l'extérieur (le poêle à bois est pressé au niveau d'une étanchéité à l'air de 100%).

De verschillende aansluitmogelijkheden van de Instyle en Prostyle haarden zorgen ervoor dat u snel en eenvoudig de haard kunt installeren, ongeacht de inbouwsituatie. Er zijn 3 mogelijkheden voor de afvoer van rookgassen.

Grâce aux différentes possibilités de raccordement proposées par les modèles Instyle et Prostyle, votre foyer s'installe facilement et rapidement, quelle que soit la configuration. Les gaz de combustion peuvent être évacués de 3 manières différentes.

1. Aansluiting zonder afvoermateriaal op een bestaand schoorsteenkanaal (afdichting met keramische wol) / Connexion sans système d'évacuation à un tuyau de cheminée existant (étanchéité réalisée à l'aide de laine de céramique)
2. Aansluiting met vaste pijp (conische ring), Ø 150 of 180 mm afwaterend / Connexion avec un tuyau fixe (anneau conique), Ø 150 of 180 mm incliné
3. Aansluiting met flexibele of vaste pijp (Linerkit Pro), Ø 150 of 180 mm / Connexion avec un tuyau flexible ou fixe (Linerkit Pro), Ø 150 ou 180 mm



Aansluitmogelijkheden en accessoires

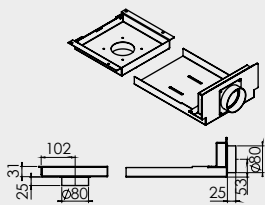
Possibilités de raccordement et accessoires

External airkit

External airkit

Kit voor aanvoer verse lucht van buiten / prise pour apport d'air frais de l'extérieur
 Zeer geschikt voor volledig geïsoleerde woningen / très applicable dans maisons bien-isolées

- Optioneel bij / optionnel sur: 500^{EA} - 1000^{EA}, 600V^{EA} - 1000V^{EA}, Tunnel^{EA} (alleen beneden / seulement en bas)
- Voor achter- en beneden-aansluiting / pour la connexion à l'arrière et en bas
- Afmeting / dimension: Ø 80 mm

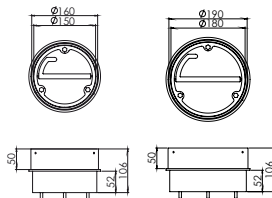


Linerkit Pro

Linerkit Pro

Aansluitstuk voor flexibele of vaste rookgasafvoer / Raccord flexible ou fixe pour évacuation des gaz de combustion

- Optioneel bij / optionnel sur: 500^{EA} - 1000^{EA}, 600V^{EA} - 1000V^{EA}, Corner^{EA}, Triple^{EA}, Tunnel^{EA/RS}
- Aan te sluiten vanuit de binnenzijde van de haard / À connecter de l'intérieur de foyer
- Verloop met 3 schroefgaten / Rétrécissement avec 3 trous de vis
- Afmetingen / dimensions: Ø 150 mm, Ø 180 mm

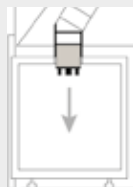


Linerkit

Linerkit

Aansluitstuk voor flexibele rookgasafvoer / connecteur flexible pour sortie de fumée

- Optioneel bij / optionnel sur: Vision^{EA}
- Rvs verloop met 3 buigbare strips / anneau de raccordement avec 3 attaches pliables
- Klemband met sluitclip en borging / bague de serrage avec fermeture de sécurité
- Afmeting / dimension: Ø 150 mm

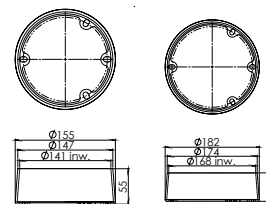


Conische ring

Anneau conique

Ring voor aansluiting met vaste pijp / Anneau pour raccordement à un tuyau rigide

- Optioneel bij / optionnel sur: 500^{EA} - 1000^{EA}, 600V^{EA} - 1000V^{EA}, Corner^{EA}, Triple^{EA}, Tunnel^{EA/RS}
- Geschikt voor afwijkende pijpdiameters / Convient à différents diamètres de tuyau
- Afmetingen / dimensions: Ø 150 mm, Ø 180 mm

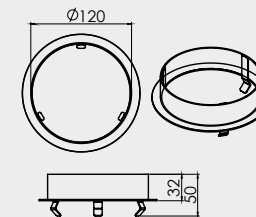


Convectiekit

Jeu de convection

Aansluitingen (2 stuks) voor montage op de convectiegaten / Tuyaux (2 pièces) pour le montage sur les trous de convection

- Optioneel bij / optionnel sur: 500^{EA} - 1000^{EA}, 600V^{EA} - 1000V^{EA}, Tunnel^{EA/RS}
- Voor meer verwarmend vermogen / Pour une plus grande puissance de chauffe
- Afmetingen / dimensions: Ø 125 mm



Vloerplaten

Plaques de sol

Voor een complete opstelling en extra bescherming van de vloer / pour le dessin complet et protection supplémentaire de sol

Staal donker antraciet / en acier anthracite foncé

- Rechthoek (bxd) / rectangle (lxl): 600x800 mm / 800x1000 mm
- Rechthoek (bxd) met ronde voorzijde / rectangle (lxl) avec avant arrondi: 800x700 mm
- Vierkant (bxd) / carré (lxl): 1000x1000 mm
- Rond / rond: (Ø) 1000 mm, 1200 mm
- Rond met rechte achterzijde / rond avec arrière droit: (Ø) 850 mm
- Maatwerk / sur mesure





Uw wens (rechthoekige afvoer)
Votre souhait
(raccordement rectangle)



Maatwerk
Sur mesure



Exclusieve haard
Foyer exclusif

Maatwerk

Het Dik Geurts leveringsprogramma is zeer uitgebreid. Toch kan het zijn dat niets past. U bent op zoek naar een inzethaard in een bestaande schouw of openhaard maar geen van de standaard toestellen komen qua maatvoering in aanmerking. De opening is té hoog, heel diep of juist zeer ondiep, etc. Ook dan is er een oplossing. Voor een relatief geringe meerprijs maken wij voor u de inzethaard namelijk precies op maat. Soms is het voldoende om alleen het frontkader aan te passen.

Werkwijze

De Dik Geurts dealer meet alles op en vult het speciale maatwerk formulier voor ons in. Vervolgens maken wij voor hem een tekening van de haard conform de gevraagde maten. Na controle gaat dan uw maatwerkhaard in productie. De levertijd is meestal 4-6 weken. De haarden op maat zijn er zowel in front-, hoek-, driezijdig als tunnel modellen. Het betreft haarden in deze brochure op de pagina's 24 t/m 30.

Maatwerk inzethaarden¹⁾:

Instyle Front (500-1000 reeks), Corner, Triple, Tunnel

- max. 10% afwijking

Maatwerk kaders:

Instyle/Prostyle Front (500^{EA}-1000^{EA} reeks), Tunnel^{EA/RS}

- massieve kaders (Classic Line)
- breedte 12-100 mm

¹⁾ Niet leverbaar in België.

Solutions sur mesure

Le programme de livraison de Dik Geurts est très étendu. Cependant, il se peut toujours qu'un élément ne vous convienne pas. Vous êtes à la recherche d'un insert à installer dans votre cheminée existante ou dans votre feu ouvert existant mais aucun modèle standard ne convient en termes de taille ? L'ouverture est trop grande, trop profonde ou justement trop petite ou trop étroite ? Même dans ce cas, Dik Geurts a une solution pour vous ! Moyennant un surcoût relativement peu élevé, nous pouvons vous fabriquer votre insert sur mesure. Parfois, il suffit simplement d'adapter la façade de l'insert.

Méthode de travail

Votre distributeur Dik Geurts prend toutes les mesures et complète le formulaire ad hoc pour les solutions sur mesure. Ensuite, nous réalisons un croquis de votre foyer conformément aux dimensions souhaitées. Après avoir vérifié le tout, nous lançons la production de votre foyer sur mesure. Le délai de livraison s'élève généralement à 4-6 semaines. Les foyers sur mesure sont disponibles dans les modèles en façade, en triangle et en tunnel. Il s'agit des foyers repris aux pages 24 à 30 de cette brochure.

Inserts sur mesure¹⁾ :

Instyle Front (500-1000 série), Corner, Triple, Tunnel

- max. 10% de modifications

¹⁾ Pas livrable en Belgique.

Cadres sur mesure :

Instyle/Prostyle Front (500^{EA}-1000^{EA} série), Tunnel^{EA/RS}

- cadres massif (Classic Line)
- largeur 12-100 mm

Odin Fixed^{EA}



Odin Plateau^{EA}



Odin Wall^{EA}



- Schoorsteenaansluiting boven / *raccordement conduit de fumée par le dessus*
- Odin Fixed^{EA} (hangend aan plafond van onbrandbaar materiaal), vaste pijp (max. 190 cm) en ophangkit meegeleverd / (*suspension au plafond dans un matériau ininflammable*), buse fixée (max. 190 cm) et kit de suspension inclus
- Odin Plateau^{EA} (staand op plateau), maatwerk plateau mogelijk / (*debout sur plateau*) plateau sur mesure possible
- Odin Wall^{EA} (wandbevestiging), bevestigingsset en schermplaat pijp meegeleverd / (*fixation murale*), set de fixation et plaque de protection buse inclus
- Accessoires: buitenluchtaansluiting, schermplaat pijp, telescopische afdekpijp (30-55 cm) en afdekbocht voor buitenluchtaansluiting, verhoogde asdorpel, vloerplaten staal antraciet / *accessoires: connection arrivée d'air de l'extérieur, plaque de protection buse, tuyau inférieur télescopique (30-55 cm) et coude inférieur pour raccordement à l'air extérieur, seuil élevé pour des cendre, plaques de sol en acier anthracite*
- Design / *design*: Dik Geurts



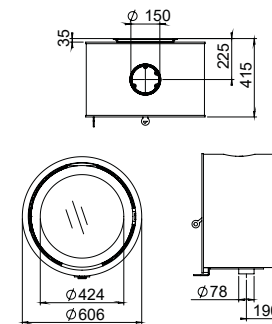
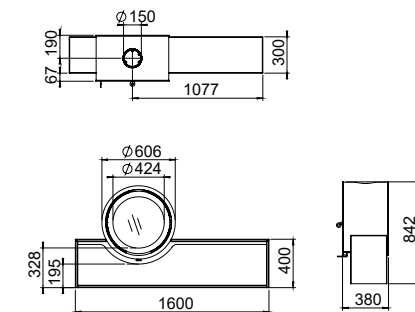
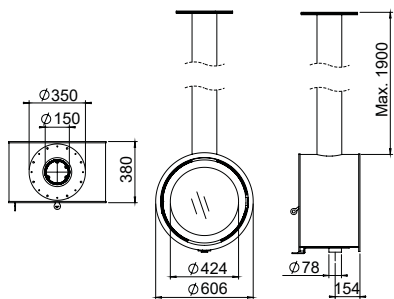
Regeling luchttoevoer / *réglage l'arrivée d'air*



Handige deurhendel / *une ingénieuse poignée de porte*



Vermiculiet: sneller warm en milieuvriendelijk / *vermiculite: une chaleur plus rapide et non polluante*



Odin Fixed^{EA}

Vermogen / *puissance*: 4-8 kW
Rendement / *rendement*: 75%



Odin Plateau^{EA}

Vermogen / *puissance*: 4-8 kW
Rendement / *rendement*: 75%



Odin Wall^{EA}

Vermogen / *puissance*: 4-8 kW
Rendement / *rendement*: 75%





Odin Tunnel Fixed^{EA} Odin Tunnel Plateau^{EA}



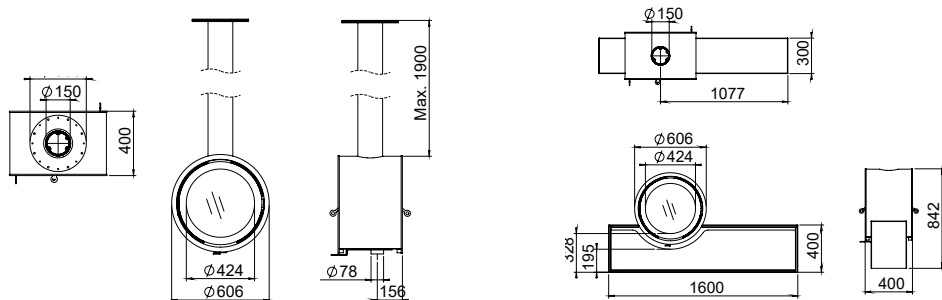
- Schoorsteenaansluiting boven / *raccordement conduit de fumée par le dessus*
- Odin Tunnel Fixed^{EA} (hangend aan plafond van onbrandbaar materiaal), vaste pijp (max. 190 cm) en ophangkit meegeleverd / (*suspension au plafond dans un matériau ininflammable*), buse fixée (max. 190 cm) et kit de suspension inclus
- Odin Tunnel Plateau^{EA} (staand op plateau), maatwerk plateau mogelijk / (*debout sur plateau*) plateau sur mesure possible
- Accessoires: buitenluchtaansluiting, schermplaat pijp, telescopische afdekpijp (30-55 cm) voor buitenluchtaansluiting, verhoogde asdorpel, vloerplaten staal antraciet / *accessoires: connection arrivé d'air de l'extérieur, plaque de protection buse, tuyau inférieur télescopique (30-55 cm) et coude inférieur pour raccordement à l'air extérieur, seuil élevé pour des cendre, plaques de sol en acier anthracite*
- Design / *design*: Dik Geurts



Gemakkelijke luchtschuif / *réglette d'air pratique*



Uitgekiend deurmechanisme / *le mécanisme de porte bien pensé*



Odin Tunnel Fixed^{EA}

Vermogen / *puissance*: 6-10 kW
Rendement / *rendement*: 75%



Odin Tunnel Plateau^{EA}

Vermogen / *puissance*: 6-10 kW
Rendement / *rendement*: 75%



Vermiculiet: natuurlijk efficiënt / *vermiculite: naturellement efficace*



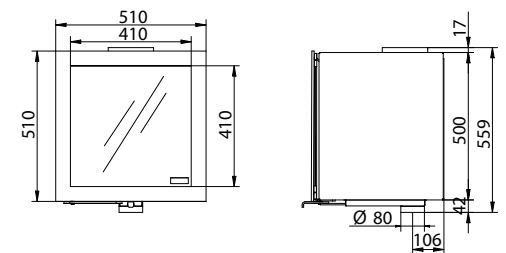
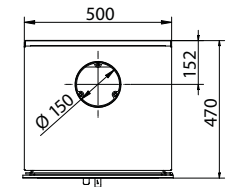
Odin Tunnel Fixed^{EA}

Bora Wall^{EA}

De Bora Wall^{EA} wordt aan de wand bevestigd. Deze haard wordt compleet geleverd met diverse aansluitmaterialen.

Le modèle Bora Wall^{EA} est un foyer à fixer au mur. Ce foyer sera livré complet avec des conduits de raccordement.

- Schoorsteenaansluiting boven / *raccordement conduit de fumée par le dessus*
- Aansluitpijp (100 cm vast en 100 cm telescopisch) en rozet meegeleverd / *buse (100 cm fixée et 100 cm télescopique) et rosace inclus*
- Met buitenluchtaansluiting / *avec connexion arrive d'air de l'extérieur*
- Design / design: Dik Geurts



Bora Wall^{EA}

Vermogen / *puissance*: 4-8 kW
Rendement / *rendement*: 84,0%

A⁺

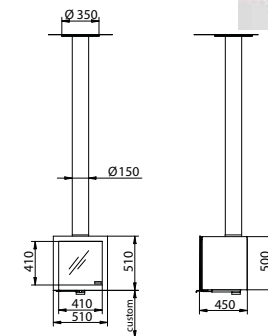


Bora Fixed^{EA}

Hangend aan het plafond, vrij van muur en vloer, wordt de Bora Fixed^{EA} bevestigd. Hierdoor bespaart u ruimte in de woonkamer. De haard kan gedraaid worden voor een optimaal zicht.

Le Bora Fixed^{EA} est suspendu au plafond, sans aucune fixation au mur ni au sol. Vous gagnez de la sorte de l'espace dans votre salon. Vous pouvez même faire pivoter votre foyer pour avoir une vue optimale sur les flammes.

- Schoorsteenaansluiting boven / raccordement conduit de fumée par le dessus
- Vaste pijp (max. 197 cm) en telescopische plafond aansluitpijp (50 cm) meegeleverd / buse fixée (max. 197 cm) et buse flexible aide plafond (50 cm) inclus
- Met buitenluchtaansluiting / avec connection arrive d'air de l'extérieur
- Accessoire: plafondplaat voor montage aan houten balkenplafond / accessoire: plaque de plafond pour montage au plafond avec poutres en bois
- Design / design:
Dik Geurts



Bora Fixed^{EA}

Vermogen / puissance: 4-8 kW
Rendement / rendement: 84,0%

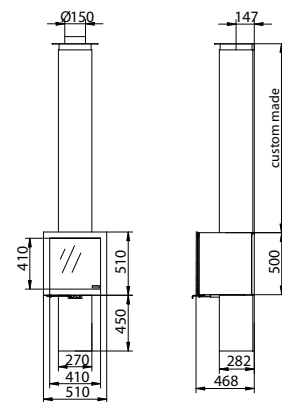


Bora Console^{EA}

Bij de Bora Console^{EA} is de afvoerpijp verborgen achter een kap in dezelfde stijl. Tevens is een vloerdeel toegevoegd zodat een vloeiende belijning ontstaat. De haard zelf wordt aan de wand gemonteerd.

Avec le modèle Bora Console^{EA}, le conduit d'évacuation est dissimulé derrière un habillage conçu dans le même style que le foyer. Une plaque de sol a été ajoutée afin d'harmoniser les lignes de ce modèle. Ce foyer est fixé au mur.

- Schoorsteenaansluiting boven / raccordement conduit de fumée par le dessus
- Aansluitpijp (100 cm vast en 100 cm telescopisch) meegeleverd / buse (100 cm fixée et 100 cm télescopique) inclus
- Met buitenluchtaansluiting / avec connection arrive d'air de l'extérieur
- Kap en console in de kleur van de haard / habillage et console en couleur du poêle
- Design / design: Dik Geurts



Bora Console^{EA}

Vermogen / puissance: 4-8 kW
Rendement / rendement: 84,0%

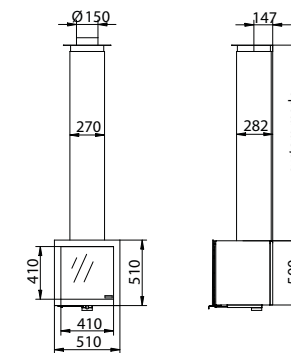


Bora Cover^{EA}

Ook de Bora Cover^{EA} is voorzien van een fraaie kap. Het onderste gedeelte is hier vrijgelaten voor een meer ruimtelijk effect. Het toestel zelf wordt aan de wand bevestigd.

Le Bora Cover^{EA} est également muni d'un habillage élégant. La partie inférieure est ouverte pour donner une impression d'espace. Ce foyer est fixé au mur.

- Schoorsteenaansluiting boven / raccordement conduit de fumée par le dessus
- Aansluitpijp (100 cm vast en 100 cm telescopisch) meegeleverd / buse (100 cm fixée et 100 cm télescopique) inclus
- Met buitenluchtaansluiting / avec connection arrive d'air de l'extérieur
- Kap en console in de kleur van de haard / habillage et console en couleur du poêle
- Design / design: Dik Geurts



Bora Cover^{EA}

Vermogen / puissance: 4-8 kW
Rendement / rendement: 84,0%



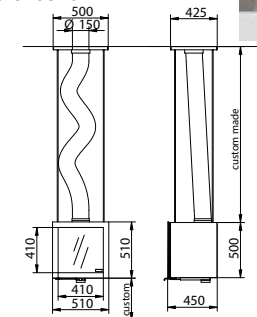
Bora Flex^{EA}

Wilt u ultiem design kies dan voor de Bora Flex^{EA}. De lengte van de fraaie flexibele afvoerpijp wordt afgestemd op de hoogte van de woonruimte.

Si vous voulez le summum du design, optez pour le Bora Flex^{EA}. La longueur du joli conduit d'évacuation est adaptée à la hauteur de votre salon.

- Uitvoeringen: vrijhangend of vrijhangend-draaibaar / versions: à accrocher ou à accrocher-pivotant
- Schoorsteenaansluiting boven / raccordement conduit de fumée par le dessus
- Flexibele pijp (max. 197 cm) en telescopische plafond aansluitpijp (50 cm) meegeleverd / buse flexible (max. 197 cm) et buse flexible aide plafond (50 cm) inclus
- Met buitenluchtaansluiting / avec connection arrive d'air de l'extérieur
- Accessoire: plafondplaat voor vrijhangend (niet draaibaar) voor montage aan houten balkenplafond / accessoire: plaque de plafond pur à accrocher (pas pivotant) pour montage au plafond avec poutres en bois

• Design / design:
Kees Marcelis



Bora Flex^{EA}

Vermogen / puissance: 4-8 kW
Rendement / rendement: 84,0%

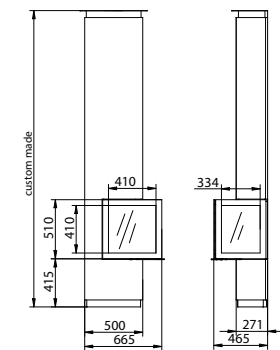
A+

Tornado Straight

De Tornado Straight (met 2 deuren) is voorzien van een zijruit voor nog meer zicht op het houtvuur. De mantel (op maat gemaakt) kan desgewenst worden geleverd in elke RAL kleur voor een perfecte afstemming op uw interieur.

Le Tornado Straight (avec 2 portes) est muni d'une vitre latérale pour vous offrir une vue encore plus sensationnelle sur les flammes. L'habillage (sur mesure) peut être fourni dans le coloris RAL de votre choix afin de se harmoniser à merveille avec votre intérieur.

- Uitvoeringen: links (zijruit links, zie foto) of rechts (zijruit rechts) / versions: à gauche (vitre latérale à gauche, voir photo) ou à droite (vitre latérale à droite)
- Schoorsteenaansluiting boven / raccordement conduit de fumée par le dessus
- Aansluitpijp (100 cm vast en 100 cm telescopisch) meegeleverd / buse (100 cm fixée et 100 cm télescopique) inclus
- Design / design: Kees Marcelis



Tornado Straight

Vermogen / puissance: 4-8 kW
Rendement / rendement: 84,0%

A+

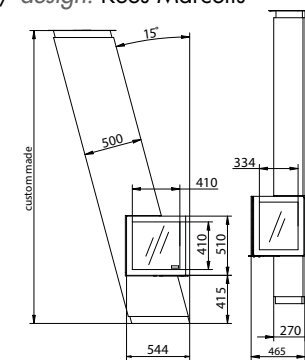
Niet leverbaar in België /
Pas livrable en Belgique

Tornado Oblique

De zijruit van de Tornado Oblique (met 2 deuren) geeft meer zicht op het vuur. De schuine kap (op maat gemaakt) is zeer decoratief, kan in diverse kleuren worden geleverd en geeft meer plaatsingsvrijheid.

La vitre latérale du Tornado Oblique (avec 2 portes) vous offre une vue encore plus profonde sur les flammes. L'habillage (sur mesure) oblique, particulièrement décoratif, peut être fourni dans différentes couleurs, ce qui vous offre une plus grande liberté au niveau du choix de l'emplacement de votre foyer.

- Uitvoeringen: links (zijruit links) of rechts (zijruit rechts, zie foto) / versions: à gauche (vitre latérale à gauche) ou à droite (vitre latérale à droite, voir photo)
- Schoorsteenaansluiting boven / raccordement conduit de fumée par le dessus
- Aansluitpijp (100 cm vast en 100 cm telescopisch) en 2 bochten (verstelbaar) meegeleverd / buse (100 cm fixée et 100 cm télescopique) et 2 coudes (amovible) inclus
- Design / design: Kees Marcelis



Tornado Oblique

Niet leverbaar in België /
Pas livrable en Belgique

Vermogen / puissance: 4-8 kW
Rendement / rendement: 84,0%



Green Design

GreenDesign staat voor duurzaam, milieuvriendelijk en energiebewust stoken van haarden en kachels aangesloten op een CV systeem. Het assortiment bestaat uit CV haarden van hoogwaardige kwaliteit die kunnen worden onderverdeeld in:

- vrijstaande hout- en pelletkachels
- houtgestookte liftdeurhaarden

Voor meer informatie surf naar www.greendesign.eu.

Dik Geurts levert ook CV haarden, een milieuvriendelijk alternatief om uw huis te verwarmen. Bij deze haarden worden de nog hete rookgasen gebruikt voor het verwarmen van water voor uw CV systeem of voor warm tapwater. Op deze wijze haalt u meer rendement uit uw haard of kachel, dat zorgt voor aardig wat besparing op uw energiekosten.

Uw voordelen:

- Milieuvriendelijke verwarming
- Besparing op uw stookkosten
- Onderhoudsvriendelijk

Green Design signifie durable, écologique et soucieux d'économiser l'énergie en se chauffant avec des poêles connectés au chauffage central. La gamme consiste en poêles « chaudière » de haute qualité et est divisée en:

- poêles à bois et à pellets indépendants
- foyers au bois avec porte escamotable

Pour plus d'informations, surfez sur www.greendesign.eu.

Dik Geurts fournit également ce que l'on appelle des foyers à chauffage central, une alternative respectueuse de l'environnement pour le chauffage de votre maison.

Ces foyers utilisent les gaz de fumée, très chauds, pour le chauffage de l'eau de votre système de chauffage central ou de l'eau du robinet. Ainsi, vous obtenez un meilleur rendement de votre foyer ou poêle, ce qui vous permet de faire des économies substantielles sur vos frais énergétiques.

Vos avantages :

- Chauffage respectueux de l'environnement
- Économie sur vos frais de chauffage
- Facilité d'entretien

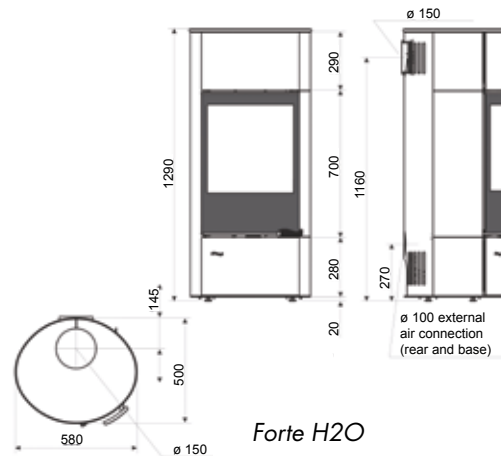


Forte H2O (hout/à bois)

De Dik Geurts Forte is een vrijstaande CV haard met een eigentijds design. De rondingen geven de haard een chique uitstraling en door de vele aansluitmogelijkheden heeft u ruime keuze in het positioneren van deze houtkachel.

Le Dik Geurts Forte est un foyer indépendant au design contemporain. Les rondeurs confèrent au foyer une ligne élégante et ses nombreuses possibilités de raccordement permettent d'envisager plusieurs configurations différentes.

- Schoorsteenaansluiting boven en achter / raccordement conduit de fumée par le dessus et à l'arrière
- Aansluiting op een CV systeem / lien sur un système de chaudière
- Gesloten verbranding / combustion étanche
- Accessoires: installatiepakketten / accessoires: sets d'installation



Vermogen direct / puissance directe: 6,2 kW
 Vermogen waterzijdig / puissance hydraulique: 6,4 kW
 Rendement / rendement: 86,0%

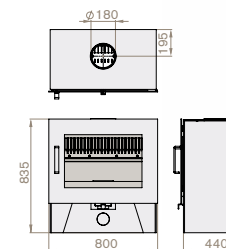
A+

Store H2O (hout/à bois)

De Store CV haard is er een van de nieuwste generatie. Dankzij de nieuwste techniek en een watermantel haalt deze haard het beste uit energie. Ook ideaal in combinatie met zonnepanelen. Store is voorzien van een deur met dubbel glas voor extra efficiënt stoken.

Le foyer Store, au chauffage central, fait partie de la plus nouvelle génération. Grâce à la dernière technologie et un échangeur à eau ce foyer à chaudière obtient un rendement très élevé. Egalement idéal en combinaison avec des panneaux solaires. Le Store est doté d'une porte avec double vitrage pour un chauffage efficace.

- Schoorsteenaansluiting boven / raccordement conduit de fumée par le dessus
- Aansluiting op een CV systeem / lien sur un système de chaudière
- Gesloten verbranding / combustion étanche
- Accessoires: installatiepakketten / accessoires: sets d'installation



Store H2O

Vermogen direct / puissance directe: 4,0 kW
 Vermogen waterzijdig / puissance hydraulique: 6,4 kW
 Rendement / rendement: 76,1%

A

Pellethaarden

Foyers à pellets

Met pellets heeft u een fraai haardvuur en terwijl de brandstof optimaal wordt benut geniet u van een zorgeloze en comfortabele warmte. Pellets is een CO₂-neutrale brandstof waardoor de verbranding zeer milieuvriendelijk is. Het hoge rendement resulteert in lage verbruikskosten.

Avec des pellets, obtenez un beau jeu de flammes combiné à une utilisation optimale du combustible avec le plus haut niveau de confort. Les pellets sont un combustible neutre en CO₂, pour une combustion très écologique. Le haut rendement réduit les coûts de consommation.

Bedieningspaneel /
Panneau de commande

Pelletbunker /
Réservoir à pellets

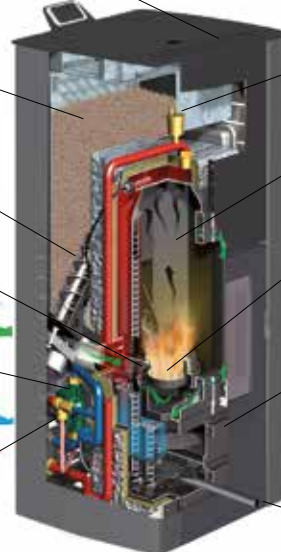
Wormschroef /
Vis sans fin

Pellet-uitlaat /
Échappement pellets

CV pomp /
Pompe pour le
chauffage
central

Veiligheidsklep /
Clapet de sécurité

Convectielucht /
Air de convection



Belangrijke eigenschappen:

Gebruik

- geruisloos stoken door 'zachte' pelletopvang
- brandtijd 45 uur bij minimaal vermogen en continue stoken
- capaciteit pelletbunker 45 kg

Techniek

- gietijzeren verbrandingskamer en branderpot, voor optimale warmtegeleiding
- gesloten verbranding, voor kierdichte en passief woningen
- convectie uitgang voor extra warmte afgifte

Reiniging en onderhoud

- zelfreinigend glasraam
- grote asbak wekelijks te legen
- automatische reiniging van branderpot
- onderhoudsvriendelijk

Caractéristiques importantes:

Usage





- utilisation sans bruit par traitement pellet "soft"
- temps de combustion jusqu'à 60 heures à la puissance minimale et continue
- capacité pellet 45 kg

Technique

- chambre de combustion et pot de brûleur de fonte, pour une conductivité thermique optimale
- combustion fermée, pour des maisons complètement scellées et passives
- sortie pour la production de chaleur par convection supplémentaire

Nettoyage et entretien

- verre autonettoyant
- grand cendrier pour vidage hebdomadaire
- nettoyage automatique du pot de brûleur
- facile à nettoyer

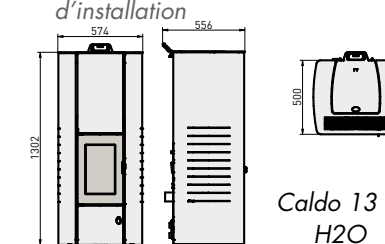
-  Rookgasafvoer / sortie fumée
-  Luchtoevoer / entrée d'air
-  Retour CV water / retour eau chauffage
-  Aanvoer CV water / apport de l'eau chauffage

Caldo 13 H2O/ 15 H2O (pellets)

De pelletkachel Caldo is uitgerust met een halfronde verbrandingskamer dat zorgt voor extra warmte naar het watergedeelte. De hete verbrandingsgassen passeren de acht buizen die zich in het watergedeelte bevinden. Deze buizen zijn voorzien van speciale turbulators voor extra warmteafgifte. Dit hele systeem leidt tot een zeer hoog rendement van 95% (82% waterzijdig).

Le poêle à pellets Caldo est équipé d'une chambre de combustion hémisphérique qui augmente la chaleur vers la partie hydraulique. Les gaz de combustion chauds passent par les huit tubes qui se trouvent dans la partie hydraulique. Ces tubes sont dotés de turbulateurs spéciaux pour un dégagement de chaleur supplémentaire. Ce système complet entraîne un très haut rendement de 95% (82% du côté hydraulique).

- Schoorsteenaansluiting achter / raccordement conduit à l'arrière
- Aansluiting op een CV systeem / lier sur un système de chaudière
- Gesloten verbranding / combustion étanche
- Accessoires: reinigingsborstel, installatiepakketten / Accessoires: bossé de nettoyage, sets d'installation



	Caldo 13 H2O	Caldo 15 H2O
Vermogen direct / puissance directe:	2,5 kW	1,4 kW
Vermogen waterzijdig / puissance hydraulique:	11,0 kW	14,0 kW
Rendement / rendement:	94,7%	95,0%
	A++	A++

Pagina	Haarden	Vermogen kW	Rendement	Energie-efficiëntieklasse	Ø (mm)	Rookkanaal boven	achter	Buitenlucht aansluiting	Max. lengte houtblokken (cm)	Kleuren	Gewicht (kg)
Page	Foyers	Puissance kW	Rendement	Classe d'efficacité énergétique	Ø (mm)	Raccordement par le dessus	à l'arrière	Connexion d'air extérieur	Max. longueur des bûches (cm)	Couleurs anthracite foncé/gris argent	Poids (kg)
Haardkachels / Poêles											
<i>Haardkachels met aan één zijde glas / Poêles avec une vitre d'un côté</i>											
8	Aste 5 Low ^{EA}	4-7	82,0%	A+	125/130	+	+	○	33	+ -	85
9	Ivar 5 Low ^{EA}	4-7	82,0%	A+	125/130	+	+	○	33	+ -	85
9	Ivar 5 High ^{EA}	4-7	82,0%	A+	125/130	+	+	○	33	+ -	90
10	Ivar 5 Store ^{EA}	4-7	82,0%	A+	125/130	+	+	○	33	+ -	105
11	Ivar 8 Low ^{EA}	6-10	76,6%	A	150	+	+	○	33	+ -	100
12	Ivar 8 Store ^{EA}	6-10	76,6%	A	150	+	+	○	33	+ -	120
13	Jannik Large ^{EA 2)}	4-8	87,0%	A+	130&150	+	+	●	33	+ -	128
14	Jannik Medium Low ^{EA}	4-7	82,0%	A+	125/130	+	+	●	33	+ -	90
15	Jens Low ^{EA 2)}	4-8	87,0%	A+	130&150	+	+	●	33	+ -	115
16	Jens High ^{EA 2)}	4-8	87,0%	A+	130&150	+	+	●	33	+ -	129
17	Keld 5 Low ^{EA}	4-7	82,0%	A+	125/130	+	+	○	33	+ -	85
17	Keld 5 High ^{EA}	4-7	82,0%	A+	125/130	+	+	○	33	+ -	90
18	Lars 800 ²⁾	3-5	83,0%	A+	130	+	+	-	33	+ -	79
18	Lars 900 ²⁾	4-7	83,0%	A+	150	+	+	-	33	+ -	90
18	Lars 1100 ²⁾	6-10	77,0%	A	180	+	+	-	33	+ -	129
19	Olaf ^{EA}	6-10	79,8%	A	150	+	+	○	33	+ -	125
<i>Haardkachels met driezijdig glasraam / Poêles avec vitres sur trois côtés</i>											
20	Kalle ^{EA}	4-8	85,0%	A+	150	+	+	●	25	+ -	130
21	Folke ^{EA/RS}	4-8	77,3%	A	150	+	+	EA: ○ RS: ●	33	+ -	120
22	Vidar Triple ^{EA}	4-9	88,0%	A+	150	+	-	●	25	+ -	165
23	Vidar Wall ^{EA}	4-9	88,0%	A+	150	+	-	●	25	+ -	125
Designhaarden / Foyers design											
48	Odin Fixed ^{EA}	4-8	75,0%	A	150	+	-	○	33	+ -	85
48	Odin Plateau ^{EA}	4-8	75,0%	A	150	+	-	○	33	+ -	125
48	Odin Wall ^{EA}	4-8	75,0%	A	150	+	-	○	33	+ -	85
50	Odin Tunnel Fixed ^{EA}	6-10	75,0%	A	150	+	-	○	25	+ -	85
50	Odin Tunnel Plateau ^{EA}	6-10	75,0%	A	150	+	-	○	25	+ -	125
52	Bora Wall ^{EA}	4-8	84,0%	A+	150	+	-	●	25	+ -	80
53	Bora Fixed ^{EA}	4-8	84,0%	A+	150	+	-	●	25	+ +	100
54	Bora Console ^{EA}	4-8	84,0%	A+	150	+	-	●	25	+ +	130
54	Bora Cover ^{EA}	4-8	84,0%	A+	150	+	-	●	25	+ +	120
55	Bora Flex ^{EA}	4-8	84,0%	A+	150	+	-	●	25	+ +	130
56	Tornado Straight ²⁾	4-8	84,0%	A+	150	+	-	-	25	+ + ¹⁾	145
57	Tornado Oblique ²⁾	4-8	84,0%	A+	150	+	-	-	25	+ + ¹⁾	140

EA: Buitenluchtaansluiting / Connexion d'air extérieur

RS: Buitenluchtaansluiting (100% luchtdicht) / Connexion d'air extérieur (100% étanche à l'air)

● inclusief / inclus, ○ accessoire / accessoire, - niet van toepassing / pas applicable

¹⁾ Mantel in elke RAL kleur leverbaar / Pour l'habillage ton RAL au choix

²⁾ Niet leverbaar in België / Pas livrable en Belgique



Energie-efficiëntieklasse / classe d'efficacité énergétique

Pagina	Haarden	Vermogen kW	Rendement	Energie-efficiëntieklasse	Ø (mm)	Rookkanaal boven	achter	Buitenlucht aansluiting	Max. lengte houtblokken (cm)	Kleuren	Gewicht (kg)	
Page	Foyers	Puissance kW	Rendement	Classe d'efficacité énergétique	Ø (mm)	Raccordement par le dessus	à l'arrière	Connexion d'air extérieur	Max. longueur des bûches (cm)	Couleurs anthracite foncé/gris argent	Poids (kg)	
<i>Vrijstaande CV/H₂O Haarden / Foyers à chauffage central H₂O indépendants</i>												
59	Forte H2O (hout/à bois)	12,6	86,0%	A+	150	+	+	○	33	+	-	220
59	Store H2O (hout/à bois)	10,4	76,1%	A	180	+	-	●	33	+	-	263
61	Caldo 13 H2O (pellets)	13,5	94,7%	A++	80	-	+	●	-	+	-	180
61	Caldo 15 H2O (pellets)	15,4	95,0%	A++	80	-	+	●	-	+	-	180
<i>Instyle: inzet- en inbouwhaarden / inserts et foyers encastrables</i>												
26	Instyle 500 ^{EA}	3-7	82,0%	A+	150	+	-	○	25	+	+	80
26	Instyle 550 ^{EA}	3-7	81,0%	A+	150	+	-	○	25	+	+	94
26	Instyle 600 ^{EA}	3-7	80,0%	A+	150	+	-	○	33	+	+	120
26	Instyle 650 ^{EA}	3-9	80,5%	A+	150	+	-	○	25	+	+	108
27	Instyle 700 ^{EA}	8-12	81,9%	A+	180	+	-	○	33	+	+	116
27	Instyle 800 ^{EA}	8-12	76,6%	A	180	+	-	○	50	+	+	130
27	Instyle 1000 ^{EA}	9-13	77,7%	A	180	+	-	○	50	+	+	145
28	Instyle Corner Low ^{EA}	4-9	83,0%	A+	150	+	-	●	33	+	-	105
28	Instyle Corner High ^{EA}	4-9	83,0%	A+	150	+	-	●	33	+	-	105
29	Instyle Triple Low ^{EA}	4-9	83,0%	A+	150	+	-	●	25	+	-	102
30	Instyle Tunnel ^{EA/RS}	9-12	83,0%	A+	180	+	-	EA: ○ RS: ●	33	+	+	140
<i>Met ventilator/avec ventilateur</i>												
32	Instyle 600V ^{EA}	4-7	80,0%	A	150	+	-	○	33	+	-	130
32	Instyle 700V ^{EA}	8-12	81,9%	A+	180	+	-	○	33	+	-	126
32	Instyle 800V ^{EA}	8-12	76,6%	A	180	+	-	○	33	+	-	140
32	Instyle 1000V ^{EA}	9-13	77,7%	A	180	+	-	○	33	+	-	155
<i>Prostyle, Vision: inzet- en inbouwhaarden (met gescreend glasraam) / inserts et foyers encastrables (vitre avec imprimé)</i>												
35	Prostyle 500 ^{EA}	3-7	82,0%	A+	150	+	-	○	25	+	+	80
35	Prostyle 550 ^{EA}	3-7	81,0%	A+	150	+	-	○	25	+	+	94
35	Prostyle 600 ^{EA}	3-7	80,0%	A+	150	+	-	○	33	+	+	120
35	Prostyle 650 ^{EA}	3-9	80,5%	A+	150	+	-	○	25	+	+	108
36	Prostyle 700 ^{EA}	8-12	81,9%	A+	180	+	-	○	33	+	+	124
36	Prostyle 800 ^{EA}	8-12	76,6%	A	180	+	-	○	50	+	+	130
36	Prostyle 1000 ^{EA}	9-13	77,7%	A	180	+	-	○	50	+	+	130
37	Prostyle Tunnel ^{EA}	9-12	83,0%	A+	180	+	-	○	50	+	+	140
38	Vision 80 ^{EA 2)}	6-9	84,6%	A+	150	+	-	●	50	-	+	145
39	Vision 100 ^{EA 2)}	7-10	84,6%	A+	150	+	-	●	50	-	+	132
<i>Met ventilator/avec ventilateur</i>												
41	Prostyle 600V ^{EA}	4-7	80,0%	A	150	+	-	○	33	+	-	130
41	Prostyle 700V ^{EA}	8-12	81,9%	A+	180	+	-	○	33	+	-	126
41	Prostyle 800V ^{EA}	8-12	76,6%	A	180	+	-	○	50	+	-	140
41	Prostyle 1000V ^{EA}	9-13	77,7%	A	180	+	-	○	50	+	-	155

EA: Buitenluchtaansluiting / Connexion d'air extérieur

RS: Buitenluchtaansluiting (100% luchtdicht) / Connexion d'air extérieur (100% étanche à l'air)

● inclusief / inclus, ○ accessoire / accessoire, - niet van toepassing / pas applicable

²⁾ Niet leverbaar in België / Pas livrable en Belgique

A+

Energie-efficiëntieklasse / classe d'efficacité énergétique



Dik Geurts Haardkachels is een handelsnaam van DRU Verwarming B.V.
Dik Geurts est un nom commercial de DRU Verwarming B.V.

Editie januari 2018 / édition Janvier 2018

Met dank aan / merci à: Cole and Sun-Aalsmeer, Gilsing Wonen-Zevenaar, Jos Ariës-Zevenaar, Woondock-Zevenaar, Besselink Licht-Duiven, Paramount Marble-Hull-UK, Raaf Sierkussens-Vught, Schram Meubelen-Almere.

Alle modellen van Dik Geurts Haardkachels zijn beschermd door DRU Verwarming B.V. of door één van haar ontwerpers. Alle in deze brochure gebruikte foto's en teksten zijn auteursrechtelijk beschermd en mogen slechts door derden gebruikt worden na uitdrukkelijke schriftelijke toestemming. De merknaam Dik Geurts, het logo en de slogan 'Creation of flames' zijn intellectueel eigendom van DRU Verwarming B.V. Onze modellen zijn gedeponeerd. De kleuren in de brochure kunnen afwijken van de werkelijkheid. Wijzigingen voorbehouden.

Tous les modèles de Dik Geurts Haardkachels sont protégés par DRU Verwarming B.V. ou par l'un de ses concepteurs. Toutes les photos, tous les textes utilisés dans cette brochure sont protégés par les droits d'auteur et peuvent uniquement être utilisés par des tiers après autorisation expresse écrite. La marque Dik Geurts, le logo et le slogan 'Creation of flames' sont la propriété intellectuelle de DRU Verwarming B.V. Nos modèles sont déposés. Les couleurs de la brochure peuvent différer de la réalité. Sous réserve de modifications.

Dik Geurts Haardkachels

Ratio 8, 6921 RW Duiven
Postbus 1021, 6920 BA Duiven
The Netherlands
Tel. +31 (0)26 319 5319
Fax +31 (0)26 319 5348
www.geurts.nl



Dik Geurts Haardkachels

Kontichsesteenweg 69/1
2630 Aartselaar, Belgium
Tel. +32 (0)3 450 7000
Fax +32 (0)3 450 7009
www.dikgeurts.be

Drugasar Ltd.

Deans Road, Swinton
Manchester M27 0JH, United Kingdom
Tel. +44 (0)161 793 8700
Fax +44 (0)161 727 8057
www.dikgeurts.uk

Uw dealer / votre revendeur